

Flödesschema för att avgöra vilken typ av licens för geodata som ska användas av kommun och/eller kommunalt bolag
 Datum: 2012-03-07, version: 0.6, utkast

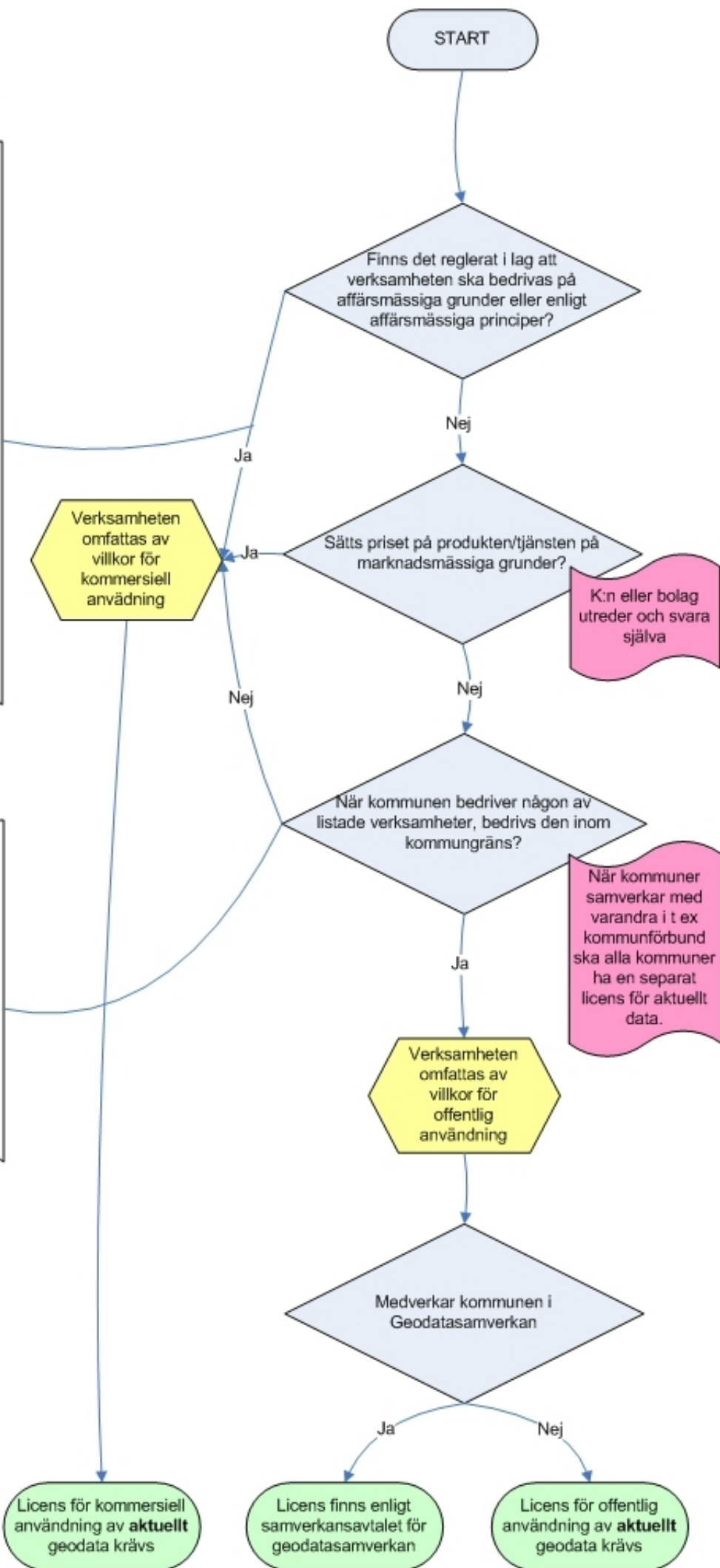
Ägare: Lantmäteriet

Kontaktperson: Naima Almström, Lantmäteriet

Verksamheter reglerade i lag som ska bedrivas på affärsmässiga grunder eller enligt affärsmässiga principer:

- Produktion av och handel med el om verksamheten bedrivs i företagsform
- Fjärrvärmeverksamhet om verksamheten bedrivs i företagsform
- Handel med naturgas om verksamheten bedrivs i företagsform
- Kommunal drift av allmän VA-anläggning i annan kommun
- Kommunalt utförande av sjuktransporter åt ett landsting.
- Kommunalt aktiebolags utförande av lokal och regional linjetrafik med buss samt motsvarande trafik med tåg, tunnelbana eller spårvagn åt trafikhuvudman utanför kommunens område
- Kommunalt tillhandahållande av lokaler för företags behov
- Kommunal export av kunskap och erfarenhet som finns i den kommunala verksamheten (kommunal tjänsteexport) samt i begränsad omfattning därmed sammanhängande varuexport.
- Kommunala allmännyttiga bostadsaktiebolags verksamhet

- Nätverksamhet samt produktion och handel med el som bedrivs i förvaltningsform
- Fjärrvärmeverksamhet som bedrivs i förvaltningsform
- Överföring av naturgas och handel med naturgas om verksamheten bedrivs i förvaltningsform
- Kommunal drift av allmän VA-anläggning
- Kommunalt utförande av sjuktransporter åt landstinget.
- Kommunalt aktiebolags utförande av lokal och regional linjetrafik med buss samt motsvarande trafik med tåg, tunnelbana eller spårvagn åt trafikhuvudman
- Räddningstjänst



K:n eller bolag utreder och svara själva

När kommuner samverkar med varandra i t ex kommunförbund ska alla kommuner ha en separat licens för aktuellt data.

Licens för kommersiell användning av **aktuellt** geodata krävs

Licens finns enligt samverkansavtalet för geodatasamverkan

Licens för offentlig användning av **aktuellt** geodata krävs