

PM
Enkätssammanställning

2011-01-18
Dnr 508-2010/2787

Införande av SWEREF 99 och RH 2000 i statliga myndigheter

I den Nationella geodatastrategin står att "en snabb övergång till de nationella referenssystemen SWEREF 99 och RH 2000 bör ske".

Av Geodatarådets ordförande, tillika Lantmäteriets generaldirektör Stig Jönsson, har Lantmäteriets geodesienhet fått i uppdrag att sammanställa en översikt över situationen kring införandet av SWEREF 99 och RH 2000 i statliga myndigheter och bolag. Enkäten är årligen återkommande.

Sammanställningen ska redovisas för Geodatarådet och är också tänkt att publiceras på Geodata.se.

Detta är fjärde gången som enkäten (se bilaga 1) har skickats ut och svaren presenteras i denna sammanställning.

Enkäten skickades ut till ett antal statliga myndigheter och bolag som bedöms använda och/eller producera geografisk information, se förteckning i bilaga 2.

Enkäten skickades ut den 16 november 2010, med önskan om svar senast den 10 december. Påminnelser har gått ut via e-post och därefter har påminnelser gjorts via telefon. Den 18 januari 2011 har alla 30 möjliga svar inkommit.

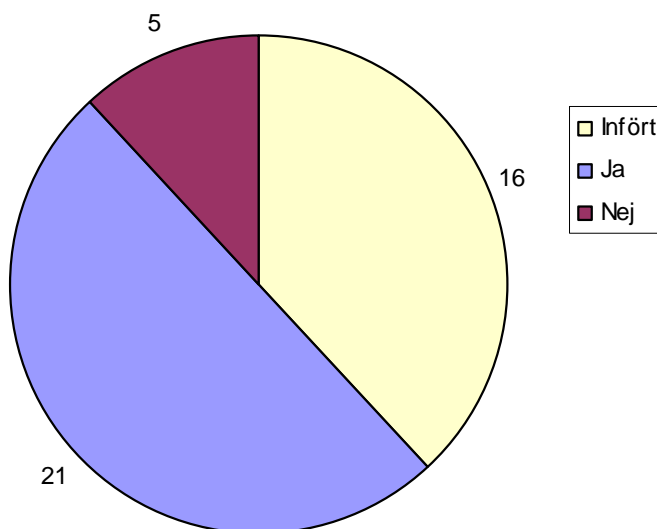
Myndigheternas enkätsvar har nedan förenklats något för att kunna sammanställas. För svar på organisationsnivå hänvisas till tabellerna i bilaga 3 och 4, och önskas ytterligare detaljerade svar hänvisas till de enskilda svaren (Lantmäteriets dnr 208-2010/2787).

Där svaren varit otydliga eller ofullständiga har även tidigare års enkätsvar tagits i beaktande för att få en så fullständig sammanställning som möjligt.

Tina Kempe, Anders Alfredsson

Sammanställning av enkätsvar - SWEREF 99

Fråga 1 - Berörs ni som organisation av bytet till det nationella referenssystemet SWEREF 99?



Alla 30 organisationer som i år har fått enkäten tillskickad (se bilaga 2) har svarat.

Ett antal myndigheter som tidigare har svarat att de redan har infört de nya referenssystemen, eller har svarat att de inte berörs av införandet av dessa har inte fått enkäten i år. De tidigare inkomna svaren från dessa organisationer redovisas dock i sammanställningen för att göra den så fullständig som möjligt.

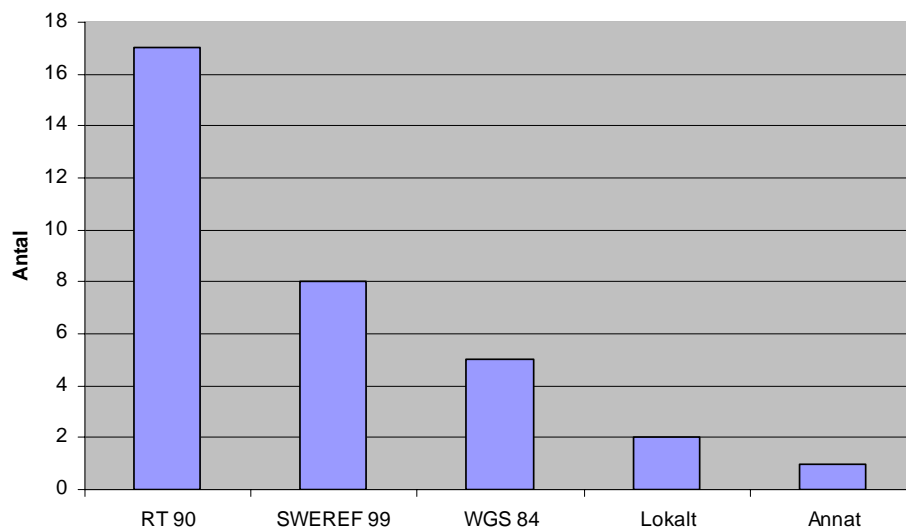
Av de tillfrågade myndigheterna uppger 16 stycken att de redan har genomfört sin övergång till SWEREF 99. Fortifikationsverket, MSB (Myndigheten för samhällsskydd och beredskap), Naturvårdsverket, Riksantikvarieämbetet, SGI (Statens geotekniska institut), Svenska kraftnät, Tillväxtanalys och Transportstyrelsen uppger alla att de genomfört sin övergång under 2010. Sedan tidigare har Boverket, Lantmäteriet, Sjöfartsverket, Skatteverket, Skogsstyrelsen, SOS Alarm AB, Statens fastighetsverk och Sveriges geologiska undersökning svarat att de infört SWEREF 99 i sin verksamhet.

Försäkringskassan svarar att de inte berörs av övergången till SWEREF 99. Sedan tidigare har Kronofogdemyndigheten, Riksarkivet, Rymdstyrelsen och Tillväxtverket svarat att de inte berörs av övergången till SWEREF 99.

Fiskeriverket upphör vid halvårsskiftet 2011 och man poängterar därför att frågorna om referenssystemsbyte måste hanteras i den nya myndigheten.

Fråga 2 - Vilket/vilka referenssystem/koordinatsystem använder ni idag?

Fråga 2 och framåt är besvarade av de 21 organisationer som på fråga 1 angivit att de är berörda av SWEREF 99, men inte ännu har genomfört övergången till det nya systemet.



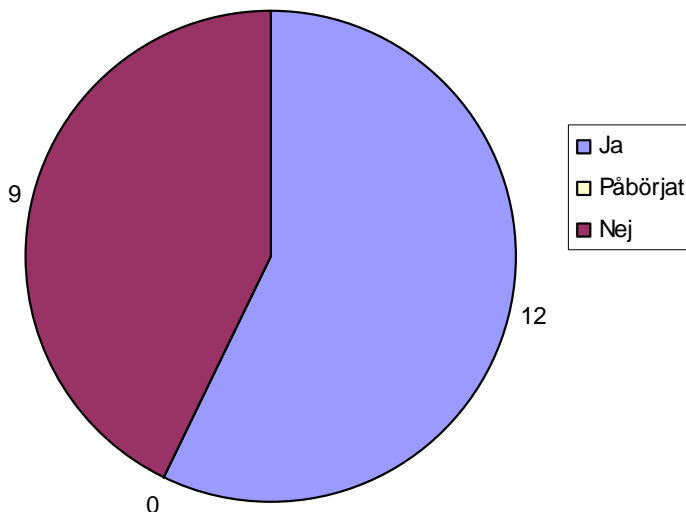
Det är möjligt att ge fler än ett alternativ på frågan och därför är antalet svar fler än antalet svarande organisationer.

Majoriteten av de svarande använder idag RT 90 i sin verksamhet, men flera använder andra koordinatsystem i kombination med RT 90. Med "lokalt" avses olika lokala system, d.v.s. att den svarande använder det koordinatsystem som är används lokalt i det geografiska område där man har verksamhet.

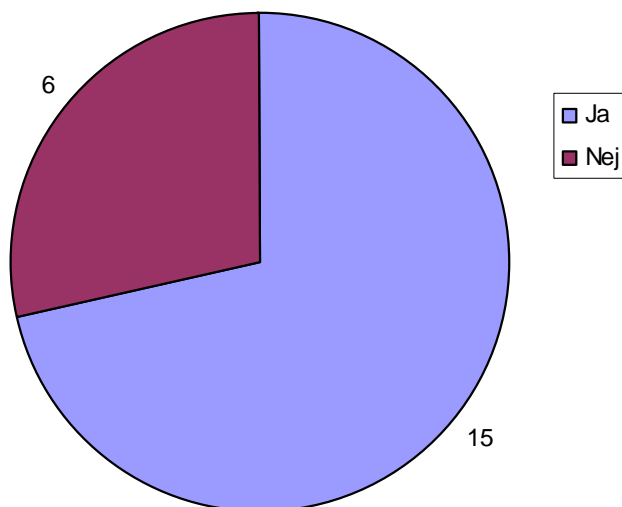
FMV, Försvarsmakten, LFV, Länsstyrelsen, Naturvårdsverket, SCB, Sveriges lantbruksuniversitet och SMHI anger att de redan idag delvis använder SWEREF 99.

Fråga 3 - Har ni påbörjat/tagit fram en arbets- och tidplan för organisationens övergång till SWEREF 99? Beskriv gärna närmare vilka åtgärder som vidtagits.

Svaren på denna fråga har förenklats till "Ja", "Påbörjat" och "Nej" för att kunna sammanställas.




Fråga 4 - Har ni praktiskt börjat förbereda övergången till SWEREF 99, t.ex. genom inventering av datainnehav och programvarors möjligheter att hantera det nya systemet, informationsaktiviteter etc.?




Fråga 5 - När är organisationens övergång till SWEREF 99 tänkt att ske?

Organisation	2010	2011				2012				2013				2014			
		Q1	Q2	Q3	Q4	Q1	Q2	Q3	Q4	Q1	Q2	Q3	Q4	Q1	Q2	Q3	Q4
Bergsstaten																	
Boverket																	
Energimyndigheten																	
Fiskeriverket																	
FMV																	
FOI, Totalförsvarets forskningsinstitut																	
Fortifikationsverket																	
Försvarsmakten																	
Jordbruksverket																	
Kustbevakningen																	
Lantmäteriet																	
LFV																	
Länsstyrelsen																	
MSB																	
Naturvårdsverket																	
Posten Meddelande AB																	
Post- och telestyrelsen																	
Riksantikvarieämbetet																	
Rikspolisstyrelsen																	
SCB, Statistiska Centralbyrån																	
SGI Statens geotekniska institut																	
Sjöfartsverket																	
Skanova Access AB (TeliaSonera)																	
Skatteverket																	
Skolverket																	
Skogsstyrelsen																	
SLU																	
SMHI																	
SOS Alarm AB																	
Statens fastighetsverk																	
Strålsäkerhetsmyndigheten																	
Svenska kraftnät																	
Sveriges geologiska undersökning																	
Tillväxtanalys																	
Trafikverket																	
Transportstyrelsen																	
Vattenfall Eldistribution AB																	

Förklaring:

 Datum för införande

 Ej fastslaget

 Delvis genomfört

Sexton myndigheter har genomfört sin övergång till SWEREF 99 och för dessa redovisas år 2010 som tidpunkt för införande.

De myndigheter som angivit att de genomfört bytet under 2010 är Fortifikationsverket, MSB, Naturvårdsverket, Riksantikvarieämbetet, SGI (Statens geotekniska institut), Svenska kraftnät, Tillväxtanalys och Transportstyrelsen.

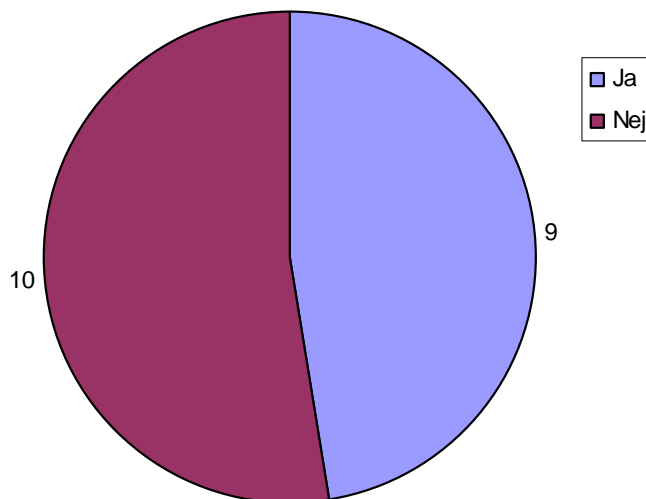
Man kan också konstatera att flera organisationer som tidigare angivit att de skulle övergå till SWEREF 99 under 2010 nu har skjutit upp sin övergång och planerar denna till 2011.

FOI, Totalförsvarets forskningsinstitut, betonar att det för deras del inte handlar om att byta referenssystem, utan kunna hantera många olika, beroende på tillämpning och kunder/partners.

Fortifikationsverket lagrar alla sina data i SWEREF 99, men anpassar varje uppdrag till det koordinatsystem som används i den aktuella kommunen.

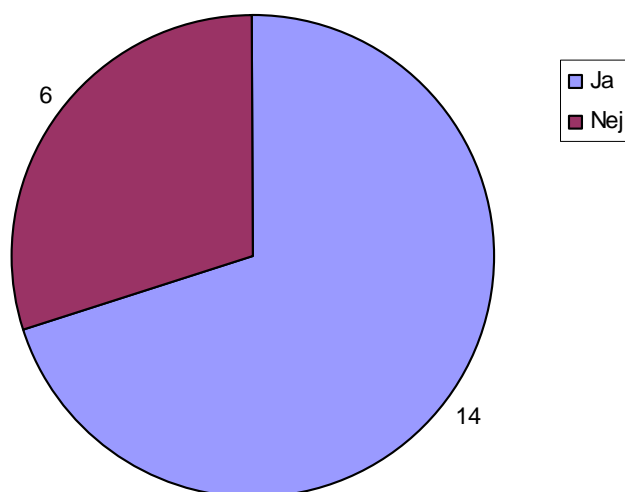
SLU, Sveriges lantbruksuniversitet, gör sedan 2009 alla data-beställningar i SWEREF 99 för att styra användarna över till detta.

Fråga 6 - Är er organisation beroende av någon annan organisation eller myndighet för att kunna genomföra en övergång till SWEREF 99? I så fall vilken/vilka och på vilket sätt?



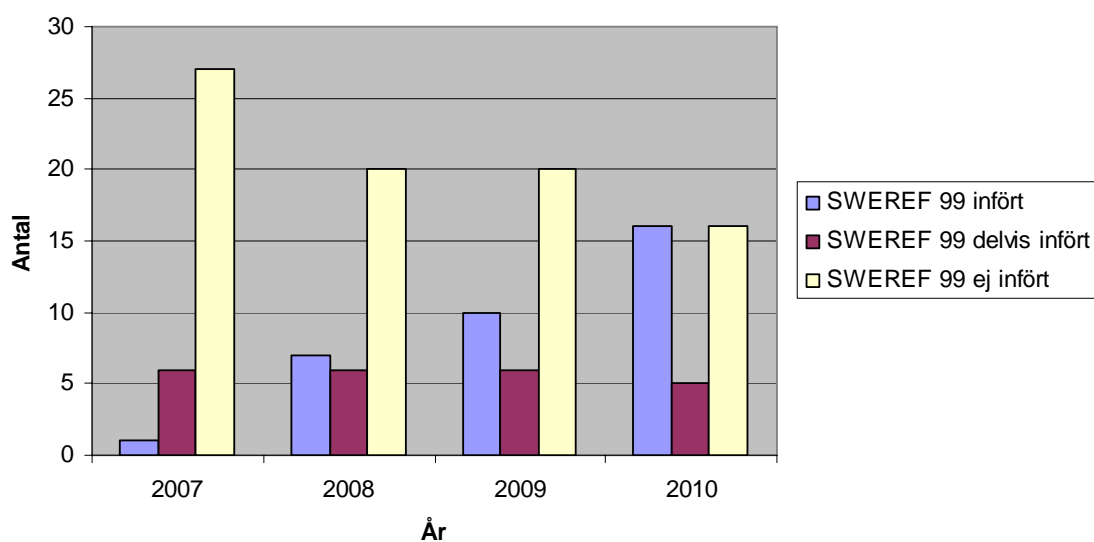
Ofta nämns att man är beroende av samarbetspartners, data- och systemleverantörer för sin övergång till SWEREF 99.

Fråga 7 - Är frågan om övergång till SWEREF 99 hanterad i er organisation under det senaste året?



Införandet av SWEREF 99, sett över tiden

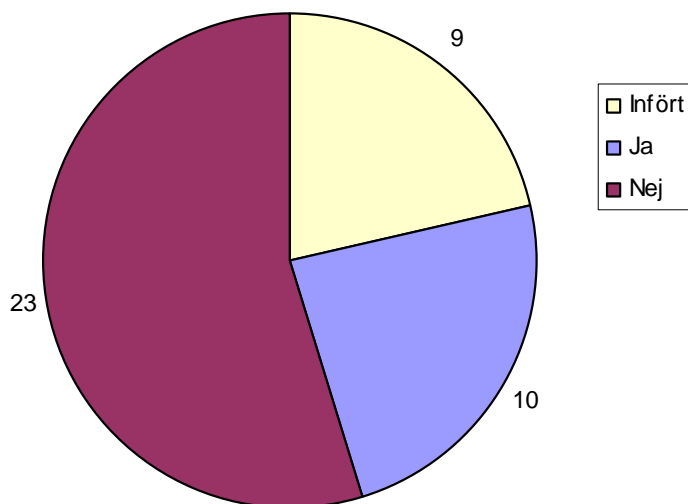
Följande diagram beskriver utvecklingen av införandet av SWEREF 99 i statliga myndigheter över tiden.



Övergången till SWEREF 99 har gjorts med någorlunda konstant takt sedan enkäten skickades ut första gången i slutet av 2007. Nu, 2010, har drygt 40% av de tillfrågade myndigheterna - som berörs av införandet av det nya referenssystemet - genomfört sin övergång till SWEREF 99.

Sammanställning av enkätsvar - RH 2000

Fråga 1 - Berörs ni som organisation av bytet till det nationella höjdsystemet RH 2000?



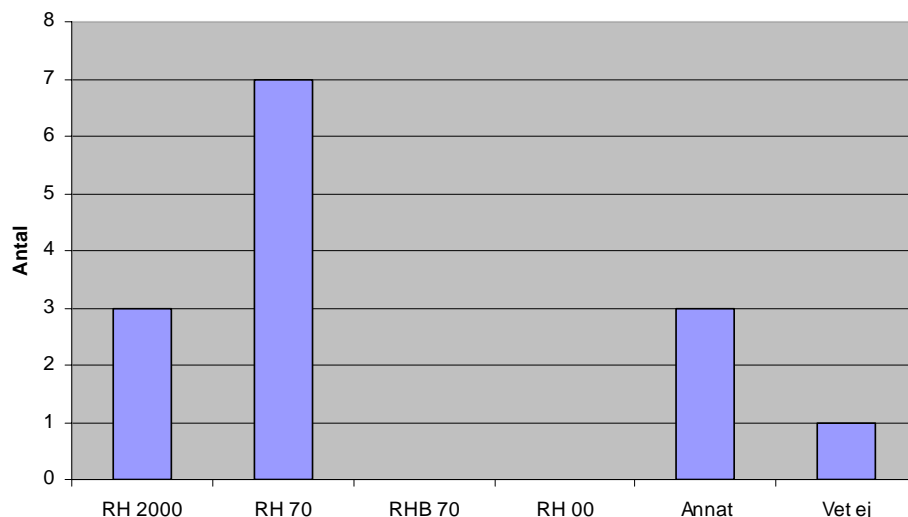
Av de 30 organisationer (se bilaga 2) som fått enkäten tillskickad har alla svarat.

Ett antal myndigheter som tidigare har svarat att de redan har infört de nya referenssystemen, eller har svarat att de inte berörs av införandet av dessa har inte fått enkäten i år. De tidigare inkomna svaren från dessa organisationer redovisas dock i sammanställningen för att göra den så fullständig som möjligt.

Av de svarande organisationerna uppger fem att de genomfört övergången till RH 2000 under 2010: Fortifikationsverket, Riksantikvarieämbetet, SGI (Statens geotekniska institut), Svenska kraftnät och Transportstyrelsen. Sedan tidigare har Boverket, Lantmäteriet, Sjöfartsverket och Sveriges geologiska undersökning svarat att de infört RH 2000 i sin verksamhet.

Fråga 2 - Vilket/vilka höjdsystem använder ni idag?

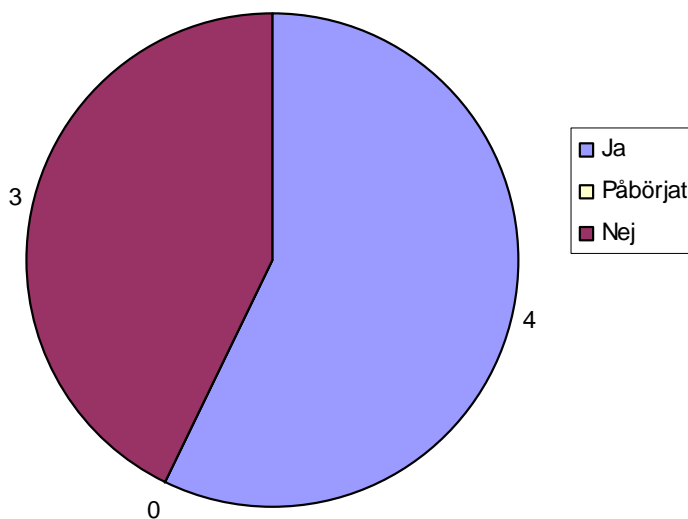
Fråga 2 och framåt är besvarade av de 10 organisationer som på fråga 1 angivit att de är berörda av RH 2000, men inte ännu har genomfört övergången till det nya systemet.



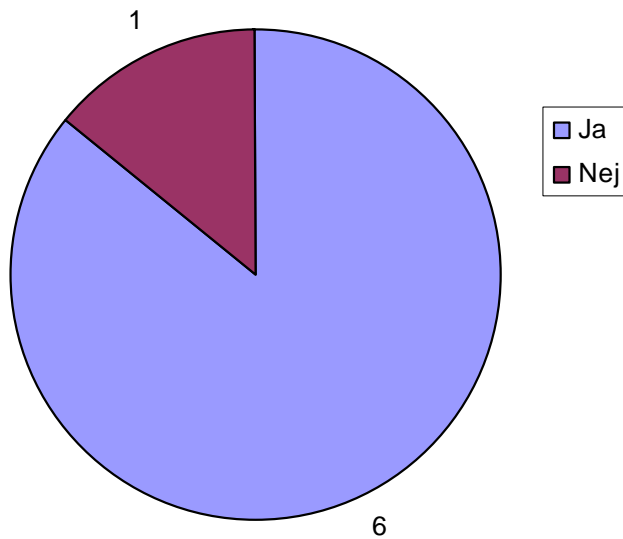
På frågan är det möjligt att lämna fler än ett svar och därför kan antalet svar vara fler än antalet svarande organisationer.

Fråga 3 - Har ni påbörjat/tagit fram en arbets- och tidplan för organisationens övergång till RH 2000? Beskriv gärna närmare vilka åtgärder som vidtagits.

Svaren på denna fråga har förenklats till "Ja", "Påbörjat" och "Nej" för att kunna sammanställas.





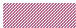
Fråga 4 - Har ni praktiskt börjat förbereda övergången till RH 2000, t.ex. genom inventering av datainnehav och programvarors möjligheter att hantera det nya systemet, informationsaktiviteter etc.?



Fråga 5 - När är organisationens övergång till RH 2000 tänkt att ske?

Organisation	2010	2011				2012				2013				2014			
		Q1	Q2	Q3	Q4	Q1	Q2	Q3	Q4	Q1	Q2	Q3	Q4	Q1	Q2	Q3	Q4
Boverket																	
Energimyndigheten																	
FMV																	
FOI, Totalförsvarets forskningsinstitut																	
Fortifikationsverket																	
Försvarmakten																	
Lantmäteriet																	
LFV																	
MSB																	
Post- och telestyrelsen																	
Riksantikvarieämbetet																	
SGI Statens geotekniska institut																	
Sjöfartsverket																	
SMHI																	
Strålsäkerhetsmyndigheten																	
Svenska kraftnät																	
Sveriges geologiska undersökning																	
Trafikverket																	
Transportstyrelsen																	

Förklaring:

-  Datum för införande
-  Ej fastslaget
-  Delvis genomfört

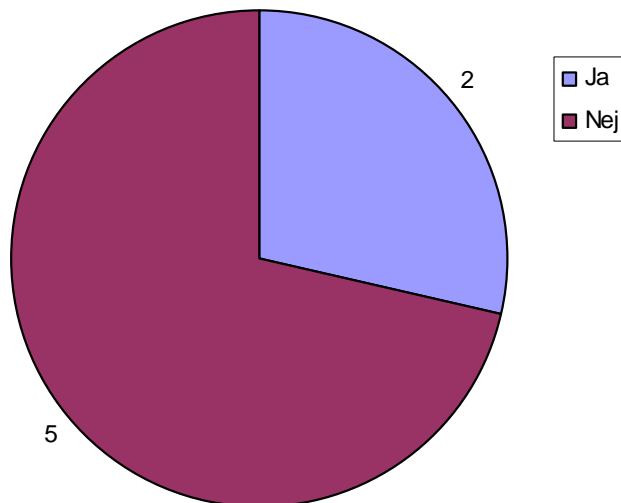
Nio myndigheter uppger att de har genomfört sin övergång till RH 2000 och för dessa redovisas år 2010 som tidpunkt för införande.

Av de svarande organisationerna uppger fem att de genomfört övergången till RH 2000 under 2010: Fortifikationsverket, Riksantikvarieämbetet, SGI (Statens geotekniska institut), Svenska kraftnät och Transportstyrelsen.

Sedan tidigare har Boverket, Lantmäteriet, Sjöfartsverket och Sveriges geologiska undersökning svarat att de infört RH 2000 i sin verksamhet.

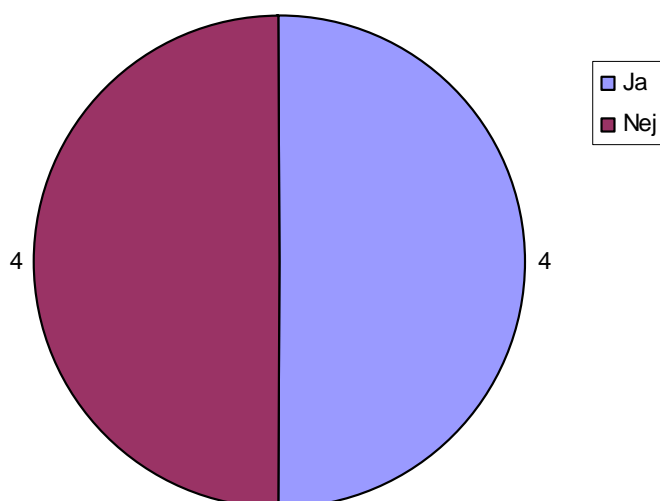
FOI, Totalförsvarets forskningsinstitut, betonar att det för deras del inte handlar om att byta referenssystem, utan kunna hantera många olika, beroende på tillämpning och kunder/partners.

Fråga 6 - Är er organisation beroende av någon annan organisation eller myndighet för att kunna genomföra en övergång till RH 2000? I så fall vilken/vilka och på vilket sätt?



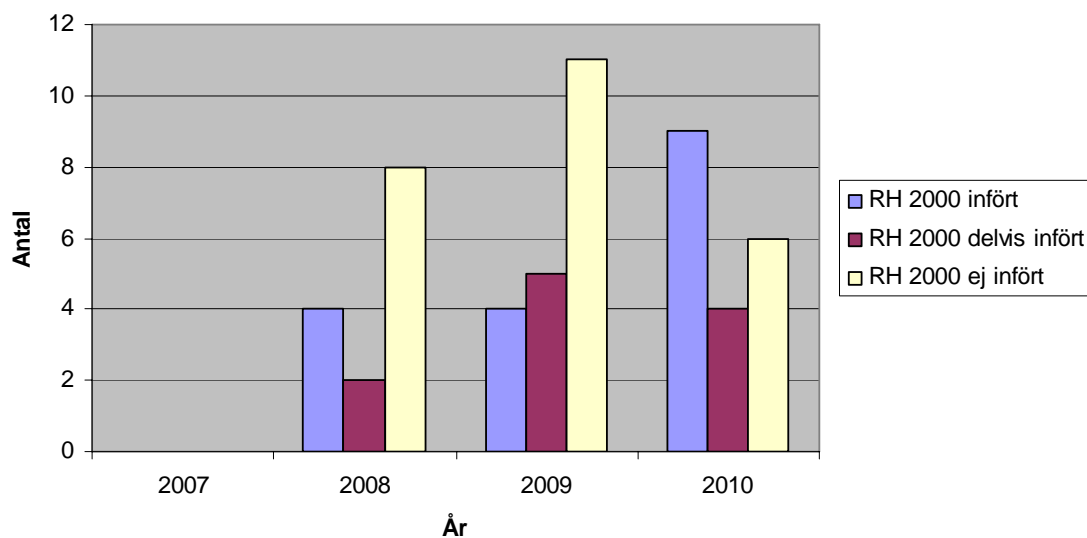
MSB anger att de är beroende av tillgången på Ny Nationell Höjdmodell för att kunna genomföra sitt byte till RH 2000.

Fråga 7 - Är frågan om övergång till RH 2000 hanterad i er organisation under det senaste året?



Införandet av RH 2000, sett över tiden

Följande diagram beskriver utvecklingen av införandet av RH 2000 i statliga myndigheter över tiden.



Övergången till RH 2000 har gått sakta under ett par år, men under 2010 har flera myndigheter genomfört sin övergång till RH 2000, och ytterligare ett par planerar för övergång under 2011.

Bilaga 1 – Enkäten Införande av SWEREF 99 och RH 2000 i statliga myndigheter

I den Nationella geodatastrategin står att "en snabb övergång till de nationella referenssystemen SWEREF 99 och RH 2000 bör ske".

Av Geodatarådets ordförande, tillika Lantmäteriets generaldirektör Stig Jönsson, har Lantmäteriets geodesienhet fått i uppdrag att sammanställa en översikt över situationen kring införandet av SWEREF 99 och RH 2000 i statliga myndigheter och bolag. Enkäten är årligen återkommande.

Sammanställningen ska redovisas för Geodatarådet och kommer också att publiceras på Geodata.se.

Enkäten skickas till alla som besvarade förra årets enkät om införande av SWEREF 99 och RH 2000. Om kontaktuppgifterna är inaktuella ber vi dig att vidarebefordra enkäten till rätt person.

Om du har behov av förra årets enkätsvar från din organisation går det bra att kontakta oss.

Vänligen fyll i och returnera enkäten senast den 13 december. Enkätsvaren skickas antingen med post, e-post eller fax till:

Lantmäteriet
Tina Kempe
Division Informationsförsörjning – Geodesi
801 82 Gävle

E-post: geodesi@lm.se

Fax: 026-61 06 76

Lantmäteriets geodesienhet kan bistå med information och rådgivning i referenssystemsfrågor. Mer information finns på www.lantmateriet.se/geodesi eller fås genom att kontakta geodesienheten på telefon 026-63 39 32 eller e-post geodesi@lm.se.

Enkätfrågor rörande övergången till de nya nationella referenssystemen

Enkäten vänder sig främst till organisationer som ännu inte har bytt till SWEREF 99 och RH 2000. Om ni som organisation redan har övergått till de nya referenssystemen, vänligen fyll enbart i kontaktuppgifterna nedan och returnera enkäten.

Organisation: _____

Kontaktperson: _____

Avdelning el. motsv.: _____

Telefonnr: _____

E-postadress: _____

Skriv gärna på annat blad om raderna inte räcker till.

1. Berörs ni som organisation av bytet till de nya nationella referenssystemen SWEREF 99 och RH 2000?
Om ja, fortsätt med frågorna nedan. Om nej, vänligen motivera varför.

SWEREF 99: _____

RH 2000: _____

2. Vilket referenssystem/koordinatsystem respektive höjdsystem använder ni idag?

Plan: _____

Höjd: _____

3. Har ni påbörjat/tagit fram en arbets- och tidplan för organisationens övergång till SWEREF 99 och RH 2000? Beskriv gärna närmare vilka åtgärder som vidtagits.

SWEREF 99: _____

RH 2000: _____

4. Har ni praktiskt börjat förbereda övergången till de nya referenssystemen, t.ex. genom inventering av datainnehav och programvarors möjligheter att hantera det nya systemet, informationsaktiviteter etc.?

SWEREF 99:

RH 2000:

5. När är organisationens övergång till SWEREF 99 respektive RH 2000 tänkt att ske?

SWEREF 99:

RH 2000:

6. Är er organisation beroende av någon annan organisation eller myndighet för att kunna genomföra övergången? I så fall vilken/vilka och på vilket sätt?

SWEREF 99:

RH 2000:

7. Är frågan om övergång till SWEREF 99 och/eller RH 2000 hanterad i er organisation under det senaste året?

SWEREF 99:

RH 2000:

Bilaga 2 – Sändlista för enkäten

Enkäten skickades till 30 statliga myndigheter och bolag som bedömdes använda och/eller producera geografisk information. Länsstyrelserna räknas här som **en** myndighet, då de valt att lämna ett gemensamt svar på enkäten.

Bergsstaten	Post- och telestyrelsen
Energimyndigheten	Riksantikvarieämbetet
Fiskeriverket	Rikspolisstyrelsen
FMV, Försvarets materielverk	SCB
FOI, Totalförsvarets forskningsinstitut	SGI, Statens geotekniska institut
Fortifikationsverket	Skanova Access AB (TeliaSonera)
Försvarmakten	Skolverket
Försäkringskassan	SLU, Sveriges lantbruksuniversitet
Jordbruksverket	SMHI
Kustbevakningen	Strålsäkerhetsmyndigheten
LFV	Svenska kraftnät
Länsstyrelserna	Trafikverket
MSB, Myndigheten för samhälls- skydd och beredskap	Tillväxtanalys
Naturvårdsverket	Transportstyrelsen
Posten Meddelande AB	Vattenfall Eldistribution AB

Ett antal myndigheter som tidigare har svarat att de redan har infört de nya referenssystemen, eller har svarat att de inte berörs av införandet av dessa har inte fått enkäten i år. De tidigare inkomna svaren redovisas dock i sammanställningen för att göra den så fullständig som möjligt.

Bilaga 3 – Enkät svar SWEREF 99, uppdelade på organisation

Organisation	Fråga 1	Fråga 2	Fråga 3
Bergsstaten	Ja	RT 90	Ja
Boverket	SWEREF 99 infört		
Energimyndigheten	Ja	RT 90	Nej
Fiskeriverket	Ja	RT 90, WGS 84	Nej
FMV	Ja	RT 90, WGS 84, SWEREF 99	Ja
FOI, Totalförsvarets forskningsinstitut	Ja	Annat	Nej
Fortifikationsverket	SWEREF 99 infört		
Försvarsmakten	Ja	WGS 84, SWEREF 99, RT 90	Ja
Försäkringskassan	Nej		
Jordbruksverket	Ja	RT 90	Ja
Kronofogdemyndigheten	Nej		
Kustbevakningen	Ja	RT 90, WGS 84	Ja
Lantmäteriet	SWEREF 99 infört		
LFV	Ja	RT 90, SWEREF 99, lokalt	Nej
Länsstyrelsen	Ja	RT 90, SWEREF 99	Ja
MSB	SWEREF 99 infört		
Naturvårdsverket	SWEREF 99 infört		
Posten Meddelande AB	Ja	RT 90	Nej
Post- och telestyrelsen	Ja	RT 90	Ja
Riksantikvarieämbetet	SWEREF 99 infört		
Riksarkivet	Nej		
Rikspolisstyrelsen	Ja	RT 90	Ja
Rymdstyrelsen	Nej		
SCB	Ja	RT 90, SWEREF 99	Ja
SGL, Statens geotekniska institute	SWEREF 99 infört		
Sjöfartsverket	SWEREF 99 infört		
Skanova Access AB (TeliaSonera)	Ja	Lokalt	Nej
Skatteverket	SWEREF 99 infört		
Skogsstyrelsen	SWEREF 99 infört		
Skolverket	Ja	-	Nej
SLU, Sveriges lantbruksuniversitet	Ja	SWEREF 99, RT 90, WGS 84	Nej
SMHI	Ja	RT 90, SWEREF 99	Ja
SOS Alarm AB	SWEREF 99 infört		
Statens fastighetsverk	SWEREF 99 infört		
Strålsäkerhetsmyndigheten	Ja	RT 90	Nej
Svenska kraftnät	SWEREF 99 infört		
Sveriges geologiska undersökning	SWEREF 99 infört		
Tillväxtanalys	SWEREF 99 infört		
Tillväxtverket	Nej		
Trafikverket	Ja	SWEREF 99, RT 90	Ja
Transportstyrelsen	SWEREF 99 infört		
Vattenfall Eldistribution AB	Ja	RT 90	Ja

Organisation	Fråga 4	Fråga 5	Fråga 6	Fråga 7
Bergsstaten	Ja	Första halvåret 2011	Ja, systemleverantör	Ja
Boverket				
Energimyndigheten	Nej	2011	Nej	Nej
Fiskeriverket	Ja	Ej fastställt	-	Ja
FMV	Ja	Delvis genomfört	Ja. Beslut i försvarsmakten, tillgång på data.	Nej
FOI, Totalförsvarets forskningsinstitut	Ja	Ej fastställt	Nej	Nej
Fortifikationsverket				
Försvarsmakten	Ja	Delvis genomfört	Ja. FMV, system- och dataleverantörer.	-
Försäkringskassan	-	-	-	-
Jordbruksverket	Ja	Ej fastställt	Nej	Ja
Kronofogdemyndigheten				
Kustbevakningen	Ja	Ej fastställt	Ja, systemleverantör	Ja
Lantmäteriet				
LFV	Ja	Ej fastställt	Nej	Ja
Länsstyrelsen	Ja	2011	Nej	Ja
MSB				
Naturvårdsverket				
Posten Meddelande AB	Nej	Ej fastställt	Nej	Nej
Post- och telestyrelsen	Ja	2011-2012	Nej	Ja
Riksantikvarieämbetet				
Riksarkivet				
Rikspolisstyrelsen	Ja	2011	Nej	Ja
Rymdstyrelsen				
SCB	Ja	Delvis genomfört	Ja, Lantmäteriet	Ja
SGL, Statens geotekniska institut				
Sjöfartsverket				
Skanova Access AB (TeliaSonera)	Nej	Ej fastställt	Ja, Lantmäteriet	Ja
Skatteverket				
Skogsstyrelsen				
Skolverket	Nej	Ej fastställt	-	Nej
SLU; Sveriges lantbruksuniversitet	Ja	Ej fastställt	Ja, dataleverantörer	Ja
SMHI	Ja	Delvis genomfört	Ja, kunder	Ja
SOS Alarm AB				
Statens fastighetsverk				
Strålsäkerhetsmyndigheten	Nej	Ej fastställt	Ja, län och kommuner	Nej
Svenska kraftnät				
Sveriges geologiska undersökning				
Tillväxtanalys				
Tillväxtverket				
Trafikverket	Ja	2011-01-01	Nej	Ja
Transportstyrelsen				
Vattenfall Eldistribution AB	Nej	Möjligen 2012	Nej	Ja

Bilaga 4 – Enkät svar RH 2000, uppdelade på organisation

Organisation	Fråga 1	Fråga 2	Fråga 3
Bergsstaten	Nej		
Boverket	RH 2000 infört		
Energimyndigheten	Ja	Vet ej	Nej
Fiskeriverket	Nej		
FMV	Ja	RH 70, RH 2000, annat	Ja
FOI, Totalförsvarets forskningsinstitut	Ja	Annat	Nej
Fortifikationsverket	RH 2000 infört		
Försvarsmakten	Ja	RH 2000, RH 70, annat	-
Försäkringskassan	Nej		
Jordbruksverket	Nej		
Kronofogdemyndigheten	Nej		
Kustbevakningen	Nej		
Lantmäteriet	RH 2000 infört		
LFV	Ja	RH 70	Nej
Länsstyrelsen	Nej		
MSB	Ja	RH 70	Ja
Naturvårdsverket	Nej		
Posten Meddelande AB	Nej		
Post- och telestyrelsen	Ja	RH 70	Ja
Riksantikvarieämbetet	RH 2000 infört		
Riksarkivet	Nej		
Rikspolisstyrelsen	Nej		
Rymdstyrelsen	Nej		
SCB	Nej		
SGL, Statens geotekniska institut	RH 2000 infört		
Sjöfartsverket	RH 2000 infört		
Skanova Access AB (TeliaSonera)	Nej		
Skatteverket	Nej		
Skogsstyrelsen	Nej		
Skolverket	Nej		
SLU, Sveriges lantbruksuniversitet	Nej		
SMHI	Ja	RH 70, RH 2000	Ja
SOS Alarm AB	Nej		
Statens fastighetsverk	Nej		
Strålsäkerhetsmyndigheten	Ja		-
Svenska kraftnät	RH 2000 infört		
Sveriges geologiska undersökning	RH 2000 infört		
Tillväxtanalys	Nej		
Tillväxtverket	Nej		
Trafikverket	Ja	RH 70	Ja
Transportstyrelsen	RH 2000 infört		
Vattenfall Eldistribution AB	Nej		

Organisation	Fråga 4	Fråga 5	Fråga 6	Fråga 7
Bergsstaten				
Boverket				
Energimyndigheten	Nej	2011	Nej	Nej
Fiskeriverket				
FMV	Ja	Delvis genomfört	Ja. Beslut i försvarsmakten, tillgång till data.	Nej
FOI, Totalförsvarets forskningsinstitut	Ja	-	Nej	Nej
Fortifikationsverket				
Försvarsmakten	-	Delvis genomfört	-	-
Försäkringskassan				
Jordbruksverket				
Kronofogdemyndigheten				
Kustbevakningen				
Lantmäteriet				
LFV	Ja	Ej fastställt	Nej	Ja
Länsstyrelsen				
MSB	-	Ej fastställt	Ja, tillgång till NNH	-
Naturvårdsverket				
Posten Meddelande AB				
Post- och telestyrelsen	Ja	2011-2012	Nej	Ja
Riksantikvarieämbetet				
Riksarkivet				
Rikspolisstyrelsen				
Rymdstyrelsen	Nej			
SCB				
SGL, Statens geotekniska institut				
Sjöfartsverket				
Skanova Access AB (TeliaSonera)				
Skatteverket				
Skogsstyrelsen				
Skolverket				
SLU, Sveriges lantbruksuniversitet				
SMHI	Ja	Delvis genomfört	-	Ja
SOS Alarm AB				
Statens fastighetsverk				
Strålsäkerhetsmyndigheten	-	-	-	Nej
Svenska kraftnät				
Sveriges geologiska undersökning				
Tillväxtanalys				
Tillväxtverket				
Trafikverket	Ja	2011-01-01	Nej	Ja
Transportstyrelsen				
Vattenfall Eldistribution AB				