

PM  
Enkätssammanställning

2012-05-25  
Dnr 508-2011/3338

## Införande av SWEREF 99 och RH 2000 i statliga myndigheter

I den Nationella geodatastrategin står att "en snabb övergång till de nationella referenssystemen SWEREF 99 och RH 2000 bör ske".

Av Geodatarådets ordförande, tillika Lantmäteriets generaldirektör Bengt Kjellson, har Lantmäteriets geodesienhet fått i uppdrag att sammanställa en översikt över situationen kring införandet av SWEREF 99 och RH 2000 i statliga myndigheter och bolag. Enkäten är årligen återkommande.

Sammanställningen ska redovisas för Geodatarådet och är också tänkt att publiceras på [Geodata.se](http://Geodata.se).

Detta är femte gången som enkäten (se bilaga 1) genomförs och svaren presenteras i denna sammanställning.

De myndigheter som är informationsansvariga enligt Inspire-direktivet har intervjuats per telefon under oktober 2011. Övriga svarande har, som tidigare år, fått enkäten tillskickad per post, se förteckning i bilaga 2.

Enkäten skickades ut den 13 december 2011, med önskan om svar senast den 20 januari 2012. Påminnelser har gått ut via e-post och därefter har påminnelser gjorts via telefon. Den 8 februari 2012 har alla tolv möjliga brevsvaret inkommit.

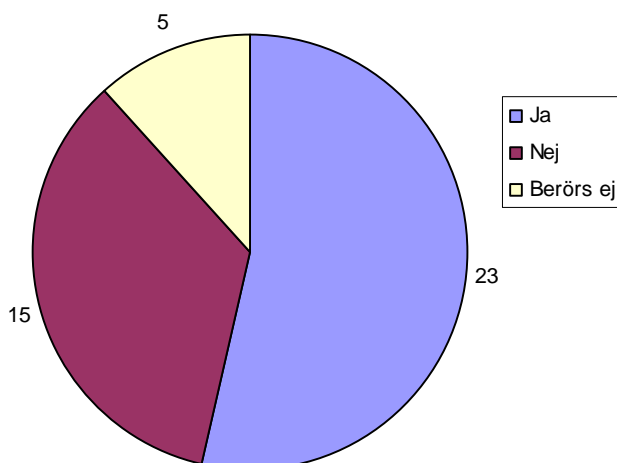
Myndigheternas enkätsvar har nedan förenklats något för att kunna sammanställas. För svar på organisationsnivå hänvisas till tabellerna i bilaga 3 och 4, och önskas ytterligare detaljerade svar hänvisas till de enskilda svaren (Lantmäteriets dnr 208-2011/3338).

Där svaren varit otydliga eller ofullständiga har även tidigare års enkätsvar tagits i beaktande för att få en så fullständig sammanställning som möjligt.

**Tina Kempe, Anders Alfredsson**

## Sammanställning av enkätsvar - SWEREF 99

### Fråga 1 - Har ni som organisation bytt till det nationella referenssystemet SWEREF 99?



Alla tolv organisationer som i år har fått enkäten tillskickad (se bilaga 2) har svarat. Elva myndigheter har intervjuats per telefon. Dessutom redovisas svaren från de myndigheter som tidigare år har svarat att de redan har infört de nya referenssystemen, eller att de inte berörs av införandet av dessa. Dessa myndigheter har dock varken fått enkäten i år eller intervjuats; deras svar från tidigare års enkäter redovisas i sammanställningen för att göra den så fullständig som möjligt. Således redovisas 43 svar på fråga 1.

Av de tillfrågade myndigheterna uppger 23 stycken att de har genomfört sin övergång till SWEREF 99. Bergsstaten, FOI (Totalförsvarets Forskningsinstitut), Försvarmakten, Kustbevakningen, LFV, Länsstyrelsen och Trafikverket uppger alla att de genomfört sin övergång under 2011.

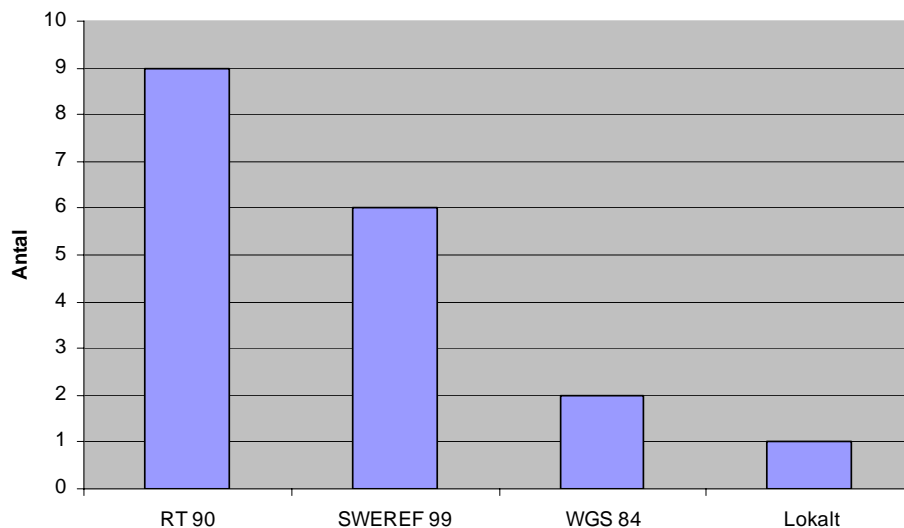
FOI har kommenterat att de hanterar data i flera olika referenssystem och måste ha möjlighet att sammanföra dessa i ett enhetligt koordinatsystem, t.ex. SWEREF 99. Uttrycket "bytt till" ska därför tolkas som att man har anpassat stöd i programvaror och serverlösningar så att SWEREF 99 och RH 2000 kan hanteras som vilket annat koordinatsystem som helst.

De myndigheter som har svarat att de inte berörs av SWEREF 99-införandet har i de flesta fall motiverat det med att de inte hanterar geografisk information eller att de endast är konsumenter av geografisk information och att det därför inte är direkt avgörande i vilket referenssystem data presenteras.

Havs- och vattenmyndigheten är en ny myndighet sedan halvårskiftet 2011 och det är ännu oklart vilka datamängder, och i vilken omfattning, som ska hanteras.

## Fråga 2 - Vilket/vilka referenssystem/koordinatsystem använder ni idag?

Fråga 2 och framåt är besvarade av de 15 organisationer som på fråga 1 angivit att de är berörda av SWEREF 99, men ännu inte helt har genomfört övergången till det nya systemet.



Det är möjligt att ge fler än ett alternativ på frågan och därför är antalet svar fler än antalet svarande organisationer.

Majoriteten av de svarande använder idag RT 90 i sin verksamhet, men flera använder andra koordinatsystem i kombination med RT 90. Med "lokalt" avses olika lokala system, d.v.s. att den svarande använder det koordinatsystem som är använt lokalt i det geografiska område där man har verksamhet.

Energimyndigheten, FMV, Havs- och vattenmyndigheten, Posten Meddelande AB, SCB och Sveriges lantbruksuniversitet anger att de redan idag delvis använder SWEREF 99.

**Fråga 3 - Har ni påbörjat/tagit fram en arbets- och tidplan för organisationens övergång till SWEREF 99? Beskriv gärna närmare vilka åtgärder som vidtagits.**

Av de nio organisationer som har svarat på frågan anger fem att de har tagit fram en sådan plan. Övriga fyra har inte gjort det.

**Fråga 4 - Har ni praktiskt börjat förbereda övergången till SWEREF 99, t.ex. genom inventering av datainnehav och programvarors möjligheter att hantera det nya systemet, informationsaktiviteter etc.?**

Av de åtta organisationer som har svarat på frågan anger sex att de har påbörjat ett sådant arbete. Övriga två har inte gjort det.

## Fråga 5 - När är organisationens övergång till SWEREF 99 tänkt att ske?

Organisation	2011	2012				2013				2014				2015			
		Q1	Q2	Q3	Q4	Q1	Q2	Q3	Q4	Q1	Q2	Q3	Q4	Q1	Q2	Q3	Q4
Bergsstaten	■																
Boverket	■																
Energimyndigheten	■																
FMV	■																
FOI, Totalförsvarets forskningsinstitut	■																
Fortifikationsverket	■																
Försvarmakten	■																
Havs- och vattenmyndigheten	■																
Jordbruksverket	■					■	■	■	■								
Kustbevakningen	■																
Lantmäteriet	■																
LFV	■																
Länsstyrelsen	■																
MSB	■																
Naturvårdsverket	■																
Posten Meddelande AB	■																
Post- och telestyrelsen	■							■	■								
Riksantikvarieämbetet	■																
Rikspolisstyrelsen	■					■	■	■	■								
SCB, Statistiska Centralbyrån	■																
SGI Statens geotekniska institut	■																
Sjöfartsverket	■																
Skanova Access AB (TeliaSonera)	■																
Skatteverket	■																
Skogsstyrelsen	■																
Skolverket	■																
SLU, Sveriges lantbruksuniversitet	■																
SMHI	■	●															
Socialstyrelsen	■																
SOS Alarm AB	■																
Statens fastighetsverk	■																
Strålsäkerhetsmyndigheten	■																
Svenska kraftnät	■																
Sveriges geologiska undersökning	■																
Tillväxtanalys	■																
Trafikverket	■																
Transportstyrelsen	■																
Vattenfall Eldistribution AB	■								■	■							

Förklaring:  
 ■ Datum för införande  
 ■ Ej fastslaget  
 ■ Delvis genomfört

23 myndigheter har genomfört sin övergång till SWEREF 99 och för dessa redovisas år 2011 som tidpunkt för införande.

De myndigheter som angivit att de genomfört bytet under 2011 är Bergsstaten, FOI (Totalförsvarets Forskningsinstitut), Försvarmakten, Kustbevakningen, LFV, Länsstyrelsen och Trafikverket.

### Fråga 6 - Är er organisation beroende av någon annan organisation eller myndighet för att kunna genomföra en övergång till SWEREF 99? I så fall vilken/vilka och på vilket sätt?

Av de nio organisationer som har svarat på frågan anger sex att de är beroende av andra organisationer för att kunna genomföra en övergång till SWEREF 99.

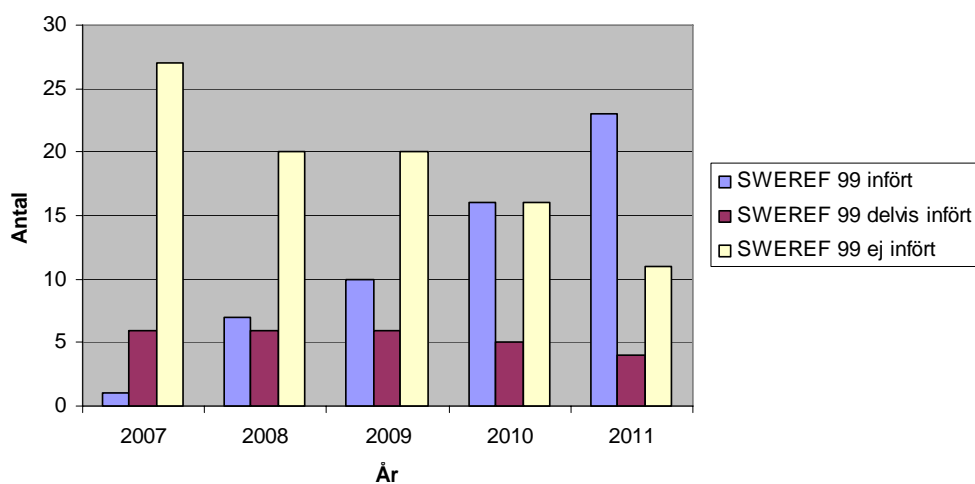
Bland beroendena nämns att man är beroende av samarbetspartners, data- och systemleverantörer för sin övergång till SWEREF 99.

### Fråga 7 - Är frågan om övergång till SWEREF 99 hanterad i er organisation under det senaste året?

Av de nio organisationer som har svarat på frågan uppger sju att de har hanterat frågan om referenssystemsbyte under året.

### Införandet av SWEREF 99, sett över tiden

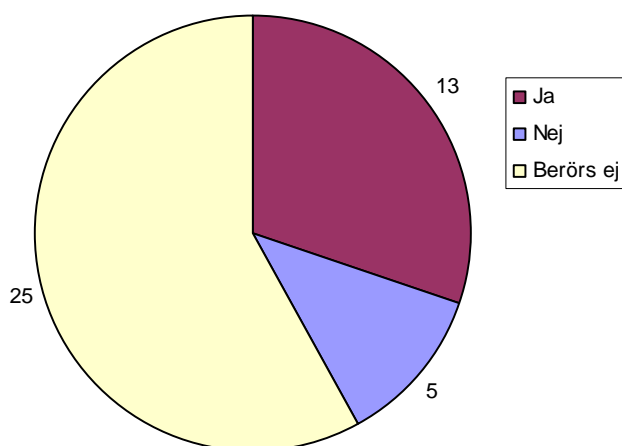
Följande diagram beskriver utvecklingen av införandet av SWEREF 99 i statliga myndigheter över tiden.



Övergången till SWEREF 99 har gjorts med någorlunda konstant takt sedan enkäten skickades ut första gången i slutet av 2007. Nu, 2011, har 60 % av de tillfrågade myndigheterna - som berörs av införandet av det nya referenssystemet - genomfört sin övergång till SWEREF 99.

## Sammanställning av enkätsvar - RH 2000

### Fråga 1 - Har ni som organisation bytt till det nationella höjdsystemet RH 2000?



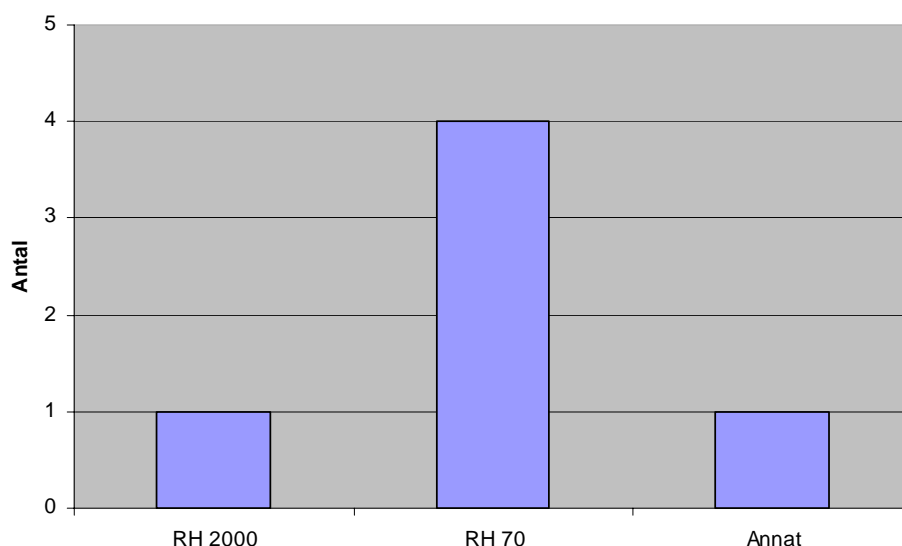
Alla tolv organisationer som i år har fått enkäten tillskickad (se bilaga 2) har svarat. Elva myndigheter har intervjuats per telefon Dessutom redovisas svaren från de myndigheter som tidigare år har svarat att de redan har infört de nya referenssystemen, eller att de inte berörs av införandet av dessa. Dessa myndigheter har dock varken fått enkäten i år eller intervjuats; deras svar från tidigare års enkäter redovisas i sammanställningen för att göra den så fullständig som möjligt. Således redovisas 43 svar på fråga 1.

Av de svarande organisationerna uppger tre att de genomfört övergången till RH 2000 under 2011: FOI (Totalförsvarets Forskningsinstitut), Försvarsmakten och LfV.

De myndigheter som har svarat att de inte berörs av införandet RH 2000 har i många fall motiverat det med att de inte alls hanterar höjdinformation.

## Fråga 2 - Vilket/vilka höjdsystem använder ni idag?

Fråga 2 och framåt är besvarade av de sex organisationer som på fråga 1 angivit att de är berörda av RH 2000, men ännu inte helt har genomfört övergången till det nya systemet.



På frågan är det möjligt att lämna fler än ett svar och därför kan antalet svar vara fler än antalet svarande organisationer.

## Fråga 3 - Har ni påbörjat/tagit fram en arbets- och tidplan för organisationens övergång till RH 2000? Beskriv gärna närmare vilka åtgärder som vidtagits.

Av de fyra organisationer som har svarat på frågan uppger tre att de har tagit fram en sådan plan.

## Fråga 4 - Har ni praktiskt börjat förbereda övergången till RH 2000, t.ex. genom inventering av datainnehav och programvarors möjligheter att hantera det nya systemet, informationsaktiviteter etc.?


Av de tre organisationer som har svarat på frågan anger två att de har påbörjat ett sådant arbete.



## Fråga 5 - När är organisationens övergång till RH 2000 tänkt att ske?

Organisation	2011	2012				2013				2014				2015			
		Q1	Q2	Q3	Q4	Q1	Q2	Q3	Q4	Q1	Q2	Q3	Q4	Q1	Q2	Q3	Q4
Boverket																	
FMV																	
FOI, Totalförsvarets forskningsinstitut																	
Fortifikationsverket																	
Försvarmakten																	
Havs- och vattenmyndigheten																	
Lantmäteriet																	
LFV																	
MSB																	
Post- och telestyrelsen																	
Riksantikvarieämbetet																	
SGI Statens geotekniska institut																	
Sjöfartsverket																	
SMHI																	
Svenska kraftnät																	
Sveriges geologiska undersökning																	
Trafikverket																	
Transportstyrelsen																	

Förklaring:

 Datum för införande

 Ej fastslaget

 Delvis genomfört

Tolv myndigheter uppger att de har genomfört sin övergång till RH 2000 och för dessa redovisas år 2011 som tidpunkt för införande.

Av de svarande organisationerna uppger tre att de genomfört övergången till RH 2000 under 2011: FOI (Totalförsvarets Forskningsinstitut), Försvarmakten och LFV.

FOI, Totalförsvarets forskningsinstitut, betonar att det för deras del inte handlar om att byta referenssystem, utan kunna hantera många olika, beroende på tillämpning och kunder/partners.

## Fråga 6 - Är er organisation beroende av någon annan organisation eller myndighet för att kunna genomföra en övergång till RH 2000? I så fall vilken/vilka och på vilket sätt?

Av de tre organisationer som har svarat på frågan anger två att de är beroende av andra organisationer för att kunna genomföra en övergång till RH 2000.

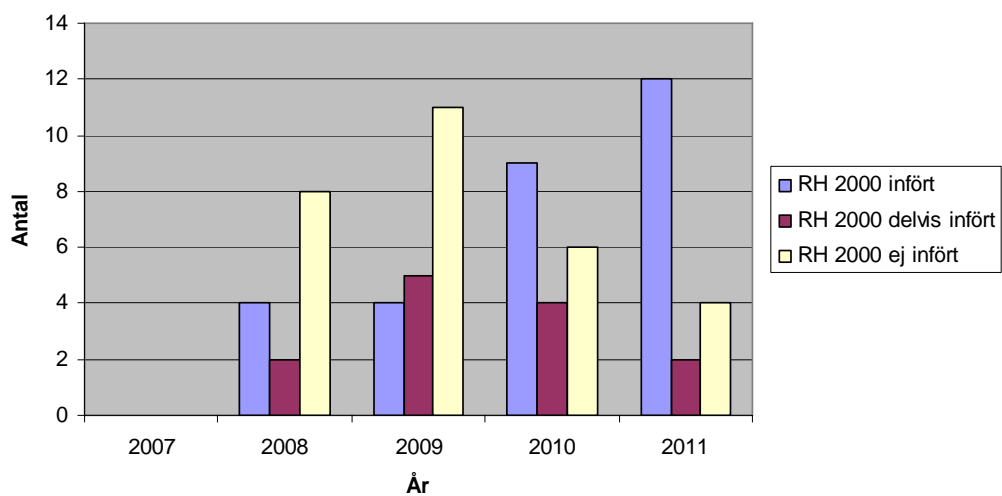
Bland beroendena nämns tillgången på NNH (Ny nationell höjdmmodell).

## Fråga 7 - Är frågan om övergång till RH 2000 hanterad i er organisation under det senaste året?

Av de två organisationer som har svarat på frågan uppger en att de har hanterat frågan om referenssystemsbyte under året.

### Införandet av RH 2000, sett över tiden

Följande diagram beskriver utvecklingen av införandet av RH 2000 i statliga myndigheter över tiden.



## **Bilaga 1 – Enkäten Införande av SWEREF 99 och RH 2000 i statliga myndigheter**

I den Nationella geodatastrategin står att "en snabb övergång till de nationella referenssystemen SWEREF 99 och RH 2000 bör ske".

Av Geodatarådets ordförande, tillika Lantmäteriets generaldirektör Bengt Kjellson, har Lantmäteriets geodesienhet fått i uppdrag att sammanställa en översikt över situationen kring införandet av SWEREF 99 och RH 2000 i statliga myndigheter och bolag. Enkäten är årligen återkommande.

Sammanställningen ska redovisas för Geodatarådet och kommer också att publiceras på [Geodata.se](http://Geodata.se).

Enkäten skickas till den som besvarade förra årets enkät om införande av SWEREF 99 och RH 2000. Om kontaktuppgifterna är inaktuella ber vi dig att vidarebefordra enkäten till rätt person.

Om du har behov av förra årets enkätsvar från din organisation går det bra att kontakta oss.

**Vänligen fyll i och returnera enkäten senast den 20 januari 2012.**

Enkätsvaren skickas antingen med post, e-post eller fax till:

Lantmäteriet  
Tina Kempe  
Division Informationsförsörjning – Geodesi  
801 82 Gävle

E-post: [geodesi@lm.se](mailto:geodesi@lm.se)

Fax: 026-61 06 76

Lantmäteriets geodesienhet kan bistå med information och rådgivning i referenssystemsfrågor. Mer information finns på [www.lantmateriet.se/geodesi](http://www.lantmateriet.se/geodesi) eller fås genom att kontakta geodesienheten på telefon 026-63 39 32 eller e-post [geodesi@lm.se](mailto:geodesi@lm.se).

## Enkätfrågor rörande övergången till de nya nationella referenssystemen

Enkäten vänder sig främst till organisationer som ännu inte har bytt till SWEREF 99 och/eller RH 2000.

Organisation: \_\_\_\_\_

Kontaktperson: \_\_\_\_\_

Avdelning el. motsv.: \_\_\_\_\_

Telefonnr: \_\_\_\_\_

E-postadress: \_\_\_\_\_

Skriv gärna på annat blad om raderna inte räcker till.

1. Har ni som organisation bytt till de nya nationella referenssystemen SWEREF 99 och/eller RH 2000?

SWEREF 99:  Ja  Nej  Vi berörs ej

RH 2000:  Ja  Nej  Vi berörs ej

Om ni kryssat för nej i någon ruta, vänligen fortsätt med frågorna nedan.

2. Vilket referenssystem/koordinatsystem respektive höjdsystem använder ni idag?

Plan: \_\_\_\_\_

Höjd: \_\_\_\_\_

3. Har ni påbörjat/tagit fram en arbets- och tidplan för organisationens övergång till SWEREF 99 och RH 2000? Beskriv gärna närmare vilka åtgärder som vidtagits.

SWEREF 99: \_\_\_\_\_

\_\_\_\_\_

RH 2000: \_\_\_\_\_

\_\_\_\_\_

4. Har ni praktiskt börjat förbereda övergången till de nya referenssystemen, t.ex. genom inventering av datainnehav och programvarors möjligheter att hantera det nya systemet, informationsaktiviteter etc.?

SWEREF 99:

---

---

RH 2000:

---

---

5. När är organisationens övergång till SWEREF 99 respektive RH 2000 tänkt att ske?

SWEREF 99:

---

---

RH 2000:

---

---

6. Är er organisation beroende av någon annan organisation eller myndighet för att kunna genomföra övergången? I så fall vilken/vilka och på vilket sätt?

SWEREF 99:

---

---

RH 2000:

---

---

7. Är frågan om övergång till SWEREF 99 och/eller RH 2000 hanterad i er organisation under det senaste året?

SWEREF 99:

---

---

RH 2000:

---

---

## Bilaga 2 – Sändlista för enkäten

Enkäten skickades till tolv statliga myndigheter och bolag som bedömdes använda och/eller producera geografisk information, men som inte är informationsansvariga enligt Inspire-direktivet. De informationsansvariga myndigheterna intervjuades per telefon under oktober 2011.

Bergsstaten	Posten Meddelande AB
FMV, Försvarets materielverk	Post- och telestyrelsen
FOI, Totalförsvarets forskningsinstitut	Rikspolisstyrelsen
Försvarsmakten	Skanova Access AB (TeliaSonera)
Havs- och vattenmyndigheten	Strålsäkerhetsmyndigheten
Kustbevakningen	Vattenfall Eldistribution AB

### Informationsansvariga myndigheter enligt Inspire-direktivet – intervjuades per telefon

Energimyndigheten	Skolverket
Jordbruksverket	SLU, Sveriges
LFV	Lantbruksuniversitet
Länsstyrelserna	SMHI
MSB (Myndigheten för samhällsskydd och beredskap)	Socialstyrelsen
SCB, Statistiska Centralbyrån	Trafikverket

Ett antal myndigheter som tidigare har svarat att de redan har infört de nya referenssystemen, eller har svarat att de inte berörs av införandet av dessa har varken fått enkäten i år, eller intervjuats. De tidigare inkomna svaren redovisas dock i sammanställningen för att göra den så fullständig som möjligt.

## Bilaga 3 – Enkät svar SWEREF 99, uppdelade på organisation

Organisation	Fråga 1	Fråga 2	Fråga 3
Bergsstaten	Ja		Ja
Boverket	Ja		
Energimyndigheten	Nej	RT 90, SWEREF 99	-
FMV	Nej	RT 90, WGS 84, SWEREF 99	Ja
FOI, Totalförsvarets forskningsinstitut	Ja		
Fortifikationsverket	Ja		
Försvarsmakten	Ja		
Försäkringskassan	Berörs ej		
Havs- och vattenmyndigheten	Nej	RT 90, SWEREF 99	Nej
Jordbruksverket	Nej		-
Kronofogdemyndigheten	Berörs ej		
Kustbevakningen	Ja		
Lantmäteriet	Ja		
LFV	Ja		
Länsstyrelsen	Ja		
MSB	Ja		
Naturvårdsverket	Ja		
Posten Meddelande AB	Nej	RT 90, SWEREF 99	Nej
Post- och telestyrelsen	Nej	RT 90	Ja
Riksantikvarieämbetet	Ja		
Riksarkivet	Berörs ej		
Rikspolisstyrelsen	Nej	RT 90	Ja
Rymdstyrelsen	Berörs ej		
SCB	Nej	RT 90, SWEREF 99	-
SGL, Statens geotekniska institute	Ja		
Sjöfartsverket	Ja		
Skanova Access AB (TeliaSonera)	Nej	Lokalt	Nej
Skatteverket	Ja		
Skogsstyrelsen	Ja		
Skolverket	Nej		Ja
SLU, Sveriges lantbruksuniversitet	Nej	SWEREF 99, RT 90, WGS 84	-
SMHI	Nej		-
Socialstyrelsen	Nej		-
SOS Alarm AB	Ja		
Statens fastighetsverk	Ja		
Strålsäkerhetsmyndigheten	Nej	RT 90	Nej
Svenska kraftnät	Ja		
Sveriges geologiska undersökning	Ja		
Tillväxtanalys	Ja		
Tillväxtverket	Berörs ej		
Trafikverket	Ja		
Transportstyrelsen	Ja		
Vattenfall Eldistribution AB	Ja	RT 90	Ja

Organisation	Fråga 4	Fråga 5	Fråga 6	Fråga 7
Bergsstaten				
Boverket				
Energimyndigheten	-	-	-	-
FMV	Ja	Delvis genomfört	Ja. Beslut i försvarsmakten, tillgång på data.	Nej
FOI, Totalförsvarets forskningsinstitut				
Fortifikationsverket				
Försvarsmakten				
Försäkringskassan				
Havs- och vattenmyndigheten	Ja	Ej fastställt	Ja. Naturvårdsverket, SLU	Ja
Jordbruksverket	-	2013	-	-
Kronofogdemyndigheten				
Kustbevakningen				
Lantmäteriet				
LFV				
Länsstyrelsen				
MSB				
Naturvårdsverket				
Posten Meddelande AB	Nej	Delvis genomfört	Nej	Nej
Post- och telestyrelsen	Ja	Slutet av 2013	Nej	Ja
Riksantikvarieämbetet				
Riksarkivet				
Rikspolisstyrelsen	Ja	2012	Nej	Ja
Rymdstyrelsen				
SCB	-	Delvis genomfört	-	-
SGL, Statens geotekniska institut				
Sjöfartsverket				
Skanova Access AB (TeliaSonera)	Nej	Ej fastställt	Ja, Lantmäteriet	Ja
Skatteverket				
Skogsstyrelsen				
Skolverket	-	Ej fastställt	-	-
SLU; Sveriges lantbruksuniversitet	-	Ej fastställt	Ja, dataleverantörer	-
SMHI	-	Klart under 2011	-	-
Socialstyrelsen	-	-	-	-
SOS Alarm AB				
Statens fastighetsverk				
Strålsäkerhetsmyndigheten	Ja	Ej fastställt	Ja. Län, kommuner, räddningstjänst.	Ja
Svenska kraftnät				
Sveriges geologiska undersökning				
Tillväxtanalys				
Tillväxtverket				
Trafikverket				
Transportstyrelsen				
Vattenfall Eldistribution AB	Ja	2013	Ja, indirekt av andra organisationer där datautbyte sker.	Ja



## Bilaga 4 – Enkät svar RH 2000, uppdelade på organisation

Organisation	Fråga 1	Fråga 2	Fråga 3
Bergsstaten	Berörs ej		
Boverket	Ja		
Energimyndigheten	Berörs ej		
FMV	Nej	RH 70, RH 2000, annat	Ja
FOI, Totalförsvarets forskningsinstitut	Ja		
Fortifikationsverket	Ja		
Försvarmakten	Ja		
Försäkringskassan	Berörs ej		
Havs- och vattenmyndigheten	Nej		Nej
Jordbruksverket	Berörs ej		
Kronofogdemyndigheten	Berörs ej		
Kustbevakningen	Berörs ej		
Lantmäteriet	Ja		
LFV	Ja		
Länsstyrelsen	Berörs ej		
MSB	Nej	RH 70	-
Naturvårdsverket	Berörs ej		
Posten Meddelande AB	Berörs ej		
Post- och telestyrelsen	Nej	RH 70	Ja
Riksantikvarieämbetet	Ja		
Riksarkivet	Berörs ej		
Rikspolisstyrelsen	Berörs ej		
Rymdstyrelsen	Berörs ej		
SCB	Berörs ej		
SGL, Statens geotekniska institut	Ja		
Sjöfartsverket	Ja		
Skanova Access AB (TeliaSonera)	Berörs ej		
Skatteverket	Berörs ej		
Skogsstyrelsen	Berörs ej		
Skolverket	Berörs ej		
SLU, Sveriges lantbruksuniversitet	Berörs ej		
SMHI	Nej		-
Socialstyrelsen	Berörs ej		
SOS Alarm AB	Berörs ej		
Statens fastighetsverk	Berörs ej		
Strålsäkerhetsmyndigheten	Berörs ej		
Svenska kraftnät	Ja		
Sveriges geologiska undersökning	Ja		
Tillväxtanalys	Berörs ej		
Tillväxtverket	Berörs ej		
Trafikverket	Nej	RH 70	Ja
Transportstyrelsen	Ja		
Vattenfall Eldistribution AB	Berörs ej		

Organisation	Fråga 4	Fråga 5	Fråga 6	Fråga 7
Bergsstaten				
Boverket				
Energimyndigheten				
FMV	Ja	Delvis genomfört	Ja. Beslut i försvarsmakten, tillgång till data.	Nej
FOI, Totalförsvarets forskningsinstitut				
Fortifikationsverket				
Försvarsmakten				
Försäkringskassan				
Havs- och vattenmyndigheten	Nej	Ej fastställt	-	-
Jordbruksverket				
Kronofogdemyndigheten				
Kustbevakningen				
Lantmäteriet				
LFV				
Länsstyrelsen				
MSB	-	Ej fastställt	Ja, tillgång till NNH	-
Naturvårdsverket				
Posten Meddelande AB				
Post- och telestyrelsen	Ja	Slutet av 2013	Nej	Ja
Riksantikvarieämbetet				
Riksarkivet				
Rikspolisstyrelsen				
Rymdstyrelsen				
SCB				
SGL, Statens geotekniska institut				
Sjöfartsverket				
Skanova Access AB (TeliaSonera)				
Skatteverket				
Skogsstyrelsen				
Skolverket				
SLU, Sveriges lantbruksuniversitet				
SMHI	-	Delvis genomfört	-	-
Socialstyrelsen				
SOS Alarm AB				
Statens fastighetsverk				
Strålsäkerhetsmyndigheten				
Svenska kraftnät				
Sveriges geologiska undersökning				
Tillväxtanalys				
Tillväxtverket				
Trafikverket	-	Ej fastställt	-	-
Transportstyrelsen				
Vattenfall Eldistribution AB				