

PM
Enkätssammanställning

2013-01-23
Dnr 508-2012/4786

Införande av SWEREF 99 och RH 2000 i statliga myndigheter

I den Nationella geodatastrategin står att "en snabb övergång till de nationella referenssystemen SWEREF 99 och RH 2000 bör ske".

Av Geodatarådets ordförande, tillika Lantmäteriets generaldirektör Bengt Kjellson, har Lantmäteriets geodesienhet fått i uppdrag att sammanställa en översikt över situationen kring införandet av SWEREF 99 och RH 2000 i statliga myndigheter och bolag. Enkäten är årligen återkommande.

Sammanställningen ska redovisas för Geodatarådet och är också tänkt att publiceras på Geodata.se.

Detta är sjätte gången som enkäten (se bilaga 1) genomförs och svaren presenteras i denna sammanställning.

Enkäten skickades ut den 7 december 2012, med önskan om svar senast den 7 januari 2013. En påminnelse har gått ut via e-post och därefter har påminnelse gjorts via telefon. Den 23 januari 2013 har alla 16 möjliga svar inkommit.

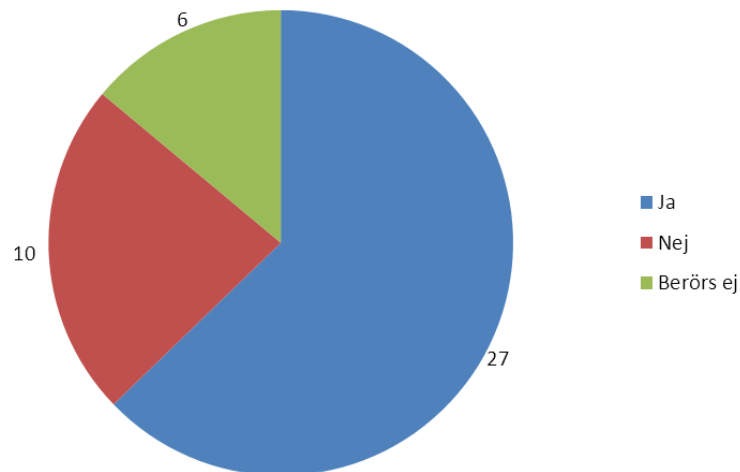
Myndigheternas enkätsvar har nedan förenklats något för att kunna sammanställas. För svar på organisationsnivå hänvisas till tabellerna i bilaga 3 och 4, och önskas ytterligare detaljerade svar hänvisas till de enskilda svaren (Lantmäteriets dnr 208-2012/4786).

Där svaren varit otydliga eller ofullständiga har även tidigare års enkätsvar tagits i beaktande för att få en så fullständig sammanställning som möjligt.

Tina Kempe, Anders Alfredsson

Sammanställning av enkätsvar - SWEREF 99

Fråga 1 - Har ni som organisation bytt till det nationella referenssystemet SWEREF 99?



Alla 16 organisationer som i år har fått enkäten tillskickad (se bilaga 2) har svarat. Dessutom redovisas svaren från de myndigheter som tidigare år har svarat att de redan har infört de nya referenssystemen, eller att de inte berörs av införandet av dessa. Dessa myndigheter har dock inte fått enkäten i år; deras svar från tidigare års enkäter redovisas i sammanställningen för att göra den så fullständig som möjligt. Således redovisas 43 svar på fråga 1.

Av de tillfrågade myndigheterna uppger 27 stycken att de har genomfört sin övergång till SWEREF 99. Energimyndigheten, Havs- och vattenmyndigheten, SCB (Statistiska centralbyrån) och SLU (Sveriges Lantbruksuniversitet) uppger att de genomfört sin övergång under 2012.

Energimyndigheten kommenterar att de använder SWEREF 99 men har en del äldre data i RT 90 som konverteras vid behov.

Havs- och vattenmyndigheten har inga datamängder i RT 90 i egen förvaltning. De är dock ägare av andra system och har datavärdskap på andra myndigheter, men dessa datamängder täcks inte av myndighetens enkätsvar, utan förutsätts täckas av respektive utförande myndighets enkätsvar.

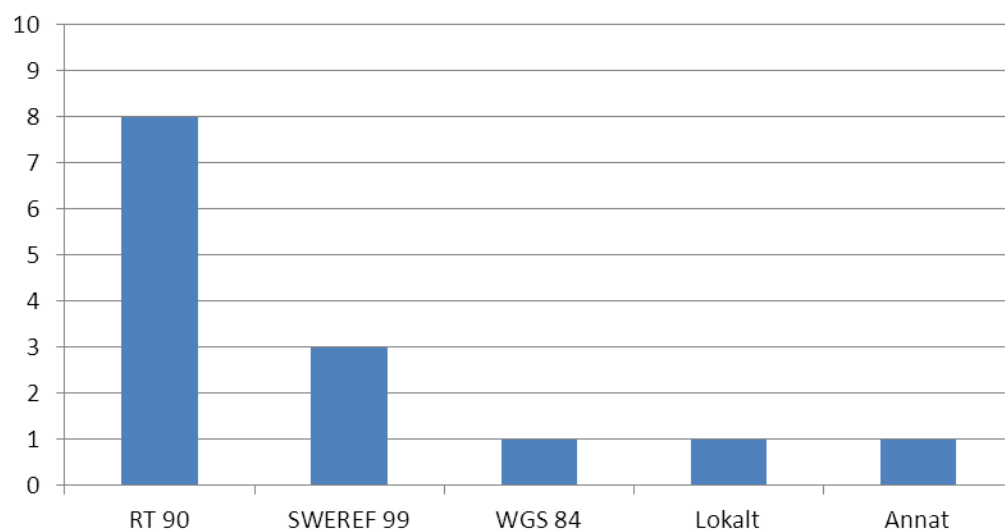
Skolverket svarar att man inte berörs av införandet av SWEREF 99. Tidigare har deras svar varit att SWEREF 99 inte har införts, men det är nog mer rättvisande med "berörs ej". Skolverket har idag ingen koordinatbaserad geografisk information. Ett eventuellt införande av SWEREF 99 handlar alltså inte om att transformera informationen från ett geodetiskt referenssystem till ett annat, utan om att konvertera från ett adressbaserat system till ett geodetiskt referenssystem.

SLU har infört SWEREF 99 i den verksamhet man har informationsansvar för enligt Inspire. I övrigt har man delvis infört SWEREF 99, men börjat införa kvalitetsdeklaration av data i olika nivåer. För den lägsta nivån ska man kunna tillhandahålla information om vilket referenssystem som används; för de högre nivåerna ska man kunna tillhandahålla data i SWEREF 99 TM resp. flera referenssystem som användaren kan välja fritt bland.

De myndigheter som har svarat att de inte berörs av SWEREF 99-införandet har i de flesta fall motiverat det med att de inte hanterar geografisk information eller att de endast är konsumenter av geografisk information och att det därför inte är direkt avgörande i vilket referenssystem data presenteras.

Fråga 2 - Vilket/vilka referenssystem/koordinatsystem använder ni idag?

Fråga 2 och framåt är besvarade av de 10 organisationer som på fråga 1 angivit att de är berörda av SWEREF 99, men ännu inte helt har genomfört övergången till det nya systemet.



Det är möjligt att ge fler än ett alternativ på frågan och därför är antalet svar fler än antalet svarande organisationer.

Majoriteten av de svarande använder idag RT 90 i sin verksamhet, men flera använder andra koordinatsystem i kombination med RT 90. Med "lokalt" avses olika lokala system, d.v.s. att den svarande använder det koordinatsystem som är använt lokalt i det geografiska område där man har verksamhet.

FMV, Posten Meddelande AB och SMHI anger att de idag delvis använder SWEREF 99.

Fråga 3 - Har ni påbörjat/tagit fram en arbets- och tidplan för organisationens övergång till SWEREF 99? Beskriv gärna närmare vilka åtgärder som vidtagits.

Av de nio organisationer som har svarat på frågan anger sex att de har tagit fram en sådan plan. Övriga tre har inte gjort det.

Fråga 4 - Har ni praktiskt börjat förbereda övergången till SWEREF 99, t.ex. genom inventering av datainnehav och programvarors möjligheter att hantera det nya systemet, informationsaktiviteter etc.?

Av de nio organisationer som har svarat på frågan anger sex att de har påbörjat ett sådant arbete. Övriga tre har inte gjort det.

Fråga 5 - När är organisationens övergång till SWEREF 99 tänkt att ske?

| Organisation | 2012 | 2013 | | | | 2014 | | | | 2015 | | | | 2016 | | | |
|---|------|------|----|----|----|------|----|----|----|------|----|----|----|------|----|----|----|
| | | Q1 | Q2 | Q3 | Q4 | Q1 | Q2 | Q3 | Q4 | Q1 | Q2 | Q3 | Q4 | Q1 | Q2 | Q3 | Q4 |
| Bergsstaten | | | | | | | | | | | | | | | | | |
| Boverket | | | | | | | | | | | | | | | | | |
| Energimyndigheten | | | | | | | | | | | | | | | | | |
| FMV | | | | | | | | | | | | | | | | | |
| FOI, Totalförsvarets forskningsinstitut | | | | | | | | | | | | | | | | | |
| Fortifikationsverket | | | | | | | | | | | | | | | | | |
| Försvarsmakten | | | | | | | | | | | | | | | | | |
| Havs- och vattenmyndigheten | | | | | | | | | | | | | | | | | |
| Jordbruksverket | | | | | | | | | | | | | | | | | |
| Kustbevakningen | | | | | | | | | | | | | | | | | |
| Lantmäteriet | | | | | | | | | | | | | | | | | |
| LFV | | | | | | | | | | | | | | | | | |
| Länsstyrelsen | | | | | | | | | | | | | | | | | |
| MSB | | | | | | | | | | | | | | | | | |
| Naturvårdsverket | | | | | | | | | | | | | | | | | |
| Post- och telestyrelsen | | | | | | | | | | | | | | | | | |
| Posten Meddelande AB | | | | | | | | | | | | | | | | | |
| Riksantikvarieämbetet | | | | | | | | | | | | | | | | | |
| Rikspolisstyrelsen | | | | | | | | | | | | | | | | | |
| SCB, Statistiska Centralbyrån | | | | | | | | | | | | | | | | | |
| SGI Statens geotekniska institut | | | | | | | | | | | | | | | | | |
| Sjöfartsverket | | | | | | | | | | | | | | | | | |
| Skanova Access AB (TeliaSonera) | | | | | | | | | | | | | | | | | |
| Skatteverket | | | | | | | | | | | | | | | | | |
| Skogsstyrelsen | | | | | | | | | | | | | | | | | |
| SLU, Sveriges lantbruksuniversitet | | | | | | | | | | | | | | | | | |
| SMHI | | | | | | | | | | | | | | | | | |
| Socialstyrelsen | | | | | | | | | | | | | | | | | |
| SOS Alarm AB | | | | | | | | | | | | | | | | | |
| Statens fastighetsverk | | | | | | | | | | | | | | | | | |
| Strålsäkerhetsmyndigheten | | | | | | | | | | | | | | | | | |
| Svenska kraftnät | | | | | | | | | | | | | | | | | |
| Sveriges geologiska undersökning | | | | | | | | | | | | | | | | | |
| Tillväxtanalys | | | | | | | | | | | | | | | | | |
| Trafikverket | | | | | | | | | | | | | | | | | |
| Transportstyrelsen | | | | | | | | | | | | | | | | | |
| Vattenfall Eldistribution AB | | | | | | | | | | | | | | | | | |

Förklaring:

- Datum för införande
- Ej fastslaget
- Delvis genomfört

27 myndigheter har genomfört sin övergång till SWEREF 99 och för dessa redovisas år 2012 som tidpunkt för införande.

De myndigheter som angivit att de genomfört bytet under 2012 är Energimyndigheten, Havs- och vattenmyndigheten, SCB (Statistiska centralbyrån) och SLU (Sveriges lantbruksuniversitet).

SMHI meddelar att det inte alltid handlar om att konvertera information till SWEREF 99, utan att nyinmätning i vissa fall kommer att genomföras.

Jordbruksverket svarade förra året att man skulle införa SWEREF 99 under 2013, men uppger nu att beslut om tidpunkt för införande ännu inte är taget. Rikspolisstyrelsen uppgav förra året att de planerade att införa SWEREF 99 med start under 2012. Man anger nu att införandet kommer att inledas hösten 2013. Vattenfall Eldistribution uppger också att införandet har skjutits upp något, jämfört med förra årets enkätsvar.

Fråga 6 - Är er organisation beroende av någon annan organisation eller myndighet för att kunna genomföra en övergång till SWEREF 99? I så fall vilken/vilka och på vilket sätt?

Av de nio organisationer som har svarat på frågan anger två att de är beroende av andra organisationer för att kunna genomföra en övergång till SWEREF 99.

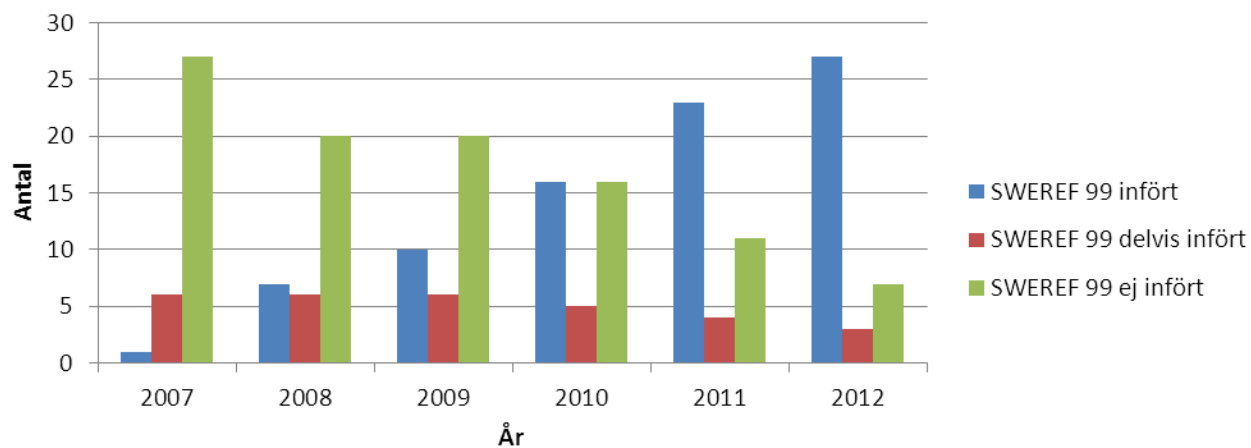
Bland beroendena nämns att man är beroende av samarbetspartners, data- och systemleverantörer för sin övergång till SWEREF 99.

Fråga 7 - Är frågan om övergång till SWEREF 99 hanterad i er organisation under det senaste året?

Av de nio organisationer som har svarat på frågan uppger sju att de har hanterat frågan om referenssystemsbyte under året.

Införandet av SWEREF 99, sett över tiden

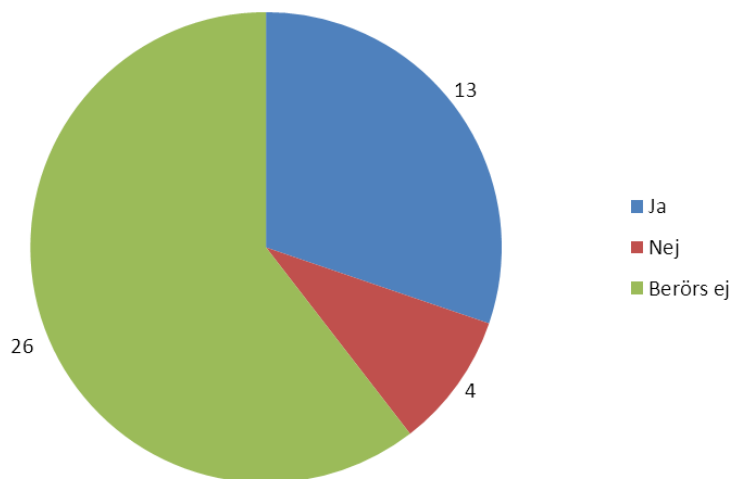
Följande diagram beskriver utvecklingen av införandet av SWEREF 99 i statliga myndigheter över tiden.



Övergången till SWEREF 99 har gjorts med någorlunda konstant takt sedan enkäten skickades ut första gången i slutet av 2007. Nu, 2012, har drygt 70 % av de tillfrågade myndigheterna – som berörs av införandet av det nya referenssystemet – genomfört sin övergång till SWEREF 99.

Sammanställning av enkätsvar - RH 2000

Fråga 1 - Har ni som organisation bytt till det nationella höjdsystemet RH 2000?



Alla 16 organisationer som i år har fått enkäten tillskickad (se bilaga 2) har svarat. Dessutom redovisas svaren från de myndigheter som tidigare år har svarat att de redan har infört de nya referenssystemen, eller att de inte berörs av införandet av dessa. Dessa myndigheter har dock inte fått enkäten i år; deras svar från tidigare års enkäter redovisas i sammanställningen för att göra den så fullständig som möjligt. Således redovisas 43 svar på fråga 1.

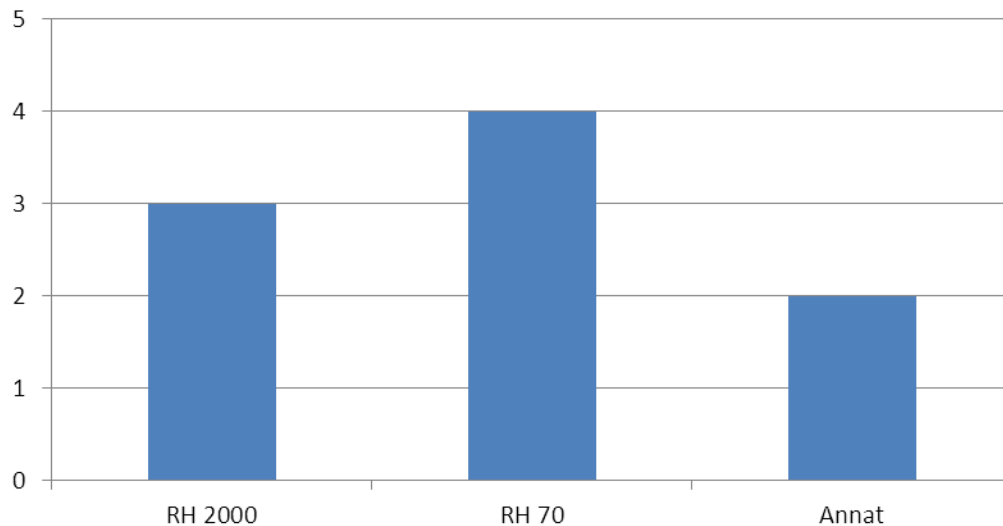
Av de svarande organisationerna uppger Havs- och vattenmyndigheten att de genomfört övergången till RH 2000 under 2012.

MSB (Myndigheten för samhällskydd och beredskap) svarar i år att de inte berörs av införandet av RH 2000, medan de förra året svarade att de använder RH 70. De uppgav då att det knappast var aktuellt att transformera de äldre data från RH 70, utan ny information kommer att genereras i RH 2000, ur NNH (Ny nationell höjdmmodell).

De myndigheter som har svarat att de inte berörs av införandet RH 2000 har i många fall motiverat det med att de inte alls hanterar höjdinformation.

Fråga 2 – Vilket/vilka höjdsystem använder ni idag?

Fråga 2 och framåt är besvarade av de fyra organisationer som på fråga 1 angivit att de är berörda av RH 2000, men ännu inte helt har genomfört övergången till det nya systemet.



På frågan är det möjligt att lämna fler än ett svar och därför kan antalet svar vara fler än antalet svarande organisationer.

Fråga 3 – Har ni påbörjat/tagit fram en arbets- och tidplan för organisationens övergång till RH 2000? Beskriv gärna närmare vilka åtgärder som vidtagits.

Alla fyra organisationer som har svarat på frågan uppger att de har tagit fram en sådan plan.

Fråga 4 – Har ni praktiskt börjat förbereda övergången till RH 2000, t.ex. genom inventering av datainnehav och programvarors möjligheter att hantera det nya systemet, informationsaktiviteter etc.?

Alla fyra organisationer som har svarat på frågan anger att de har påbörjat ett sådant arbete.

Fråga 5 – När är organisationens övergång till RH 2000 tänkt att ske?

| Organisation | 2012 | 2013 | | | | 2014 | | | | 2015 | | | | 2016 | | | |
|---|------|------|----|----|----|------|----|----|----|------|----|----|----|------|----|----|----|
| | | Q1 | Q2 | Q3 | Q4 | Q1 | Q2 | Q3 | Q4 | Q1 | Q2 | Q3 | Q4 | Q1 | Q2 | Q3 | Q4 |
| Boverket | | | | | | | | | | | | | | | | | |
| FMV | | | | | | | | | | | | | | | | | |
| FOI, Totalförsvarets forskningsinstitut | | | | | | | | | | | | | | | | | |
| Fortifikationsverket | | | | | | | | | | | | | | | | | |
| Försvarsmakten | | | | | | | | | | | | | | | | | |
| Havs- och vattenmyndigheten | | | | | | | | | | | | | | | | | |
| Lantmäteriet | | | | | | | | | | | | | | | | | |
| LFV | | | | | | | | | | | | | | | | | |
| Post- och telestyrelsen | | | | | | | | | | | | | | | | | |
| Riksantikvarieämbetet | | | | | | | | | | | | | | | | | |
| SGI Statens geotekniska institut | | | | | | | | | | | | | | | | | |
| Sjöfartsverket | | | | | | | | | | | | | | | | | |
| SMHI | | | | | | | | | | | | | | | | | |
| Svenska kraftnät | | | | | | | | | | | | | | | | | |
| Sveriges geologiska undersökning | | | | | | | | | | | | | | | | | |
| Trafikverket | | | | | | | | | | | | | | | | | |
| Transportstyrelsen | | | | | | | | | | | | | | | | | |

Förklaring:

■ Datum för införande

■ Ej fastslaget

■ Delvis genomfört

13 myndigheter uppger att de har genomfört sin övergång till RH 2000 och för dessa redovisas år 2012 som tidpunkt för införande.

Av de svarande organisationerna uppger Havs- och vattenmyndigheten att de genomfört övergången till RH 2000 under 2012.

SMHI meddelar att det inte alltid handlar om att konvertera data till RH 2000, utan att nyinmätning i vissa fall kommer att genomföras.

Fråga 6 – Är er organisation beroende av någon annan organisation eller myndighet för att kunna genomföra en övergång till RH 2000? I så fall vilken/vilka och på vilket sätt?

Av de två organisationer som har svarat på frågan anger en att de är beroende av andra organisationer för att kunna genomföra en övergång till RH 2000.

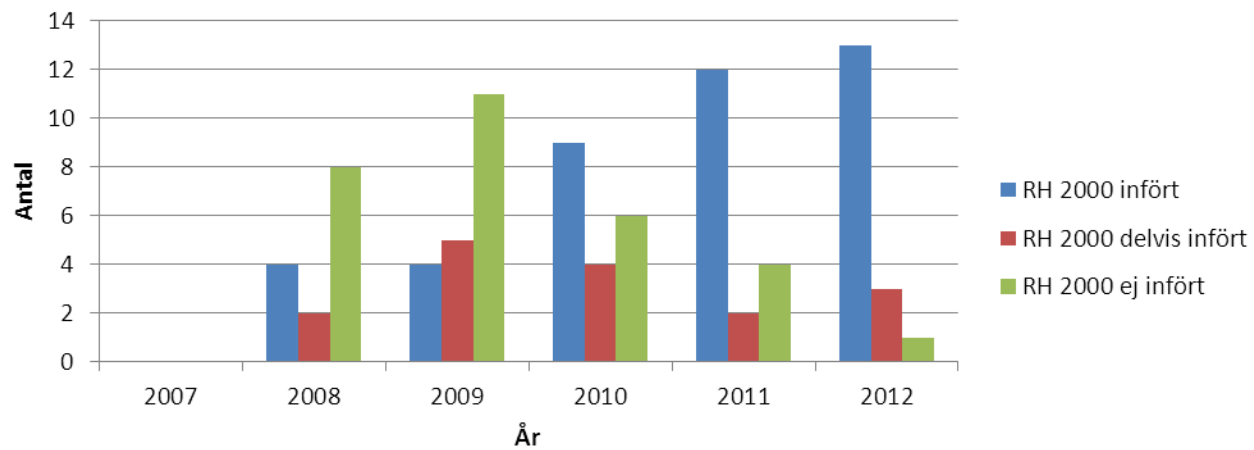
Bland beroendena nämns beslut av andra myndigheter och tillgången på data.

Fråga 7 – Är frågan om övergång till RH 2000 hanterad i er organisation under det senaste året?

Av de fyra organisationer som har svarat på frågan uppger tre att de har hanterat frågan om referenssystemsbyte under året.

Införandet av RH 2000, sett över tiden

Följande diagram beskriver utvecklingen av införandet av RH 2000 i statliga myndigheter över tiden.



Bilaga 1 – Enkäten Införande av SWEREF 99 och RH 2000 i statliga myndigheter

I den Nationella geodatastrategin står att "en snabb övergång till de nationella referenssystemen SWEREF 99 och RH 2000 bör ske".

Av Geodatarådets ordförande, tillika Lantmäteriets generaldirektör Bengt Kjellson, har Lantmäteriets geodesienhet fått i uppdrag att sammanställa en översikt över situationen kring införandet av SWEREF 99 och RH 2000 i statliga myndigheter och bolag. Enkäten är årligen återkommande.

Sammanställningen ska redovisas för Geodatarådet och kommer också att publiceras på Geodata.se.

Enkäten skickas till den som besvarade förra årets enkät om införande av SWEREF 99 och RH 2000. Om kontaktuppgifterna är inaktuella ber vi dig att vidarebefordra enkäten till rätt person.

Om du har behov av förra årets enkätsvar från din organisation går det bra att kontakta oss.

Vänligen fyll i och returnera enkäten senast den 7 januari 2013.

Enkätsvaren skickas antingen med post, e-post eller fax till:

Lantmäteriet
Tina Kempe
Division Informationsförsörjning – Geodesi
801 82 Gävle

E-post: geodesi@lm.se

Fax: 026-61 06 76

Lantmäteriets geodesienhet kan bistå med information och rådgivning i referenssystemsfrågor. Mer information finns på www.lantmateriet.se/geodesi eller fås genom att kontakta geodesienheten på telefon 026-63 39 32 eller e-post geodesi@lm.se.

Enkätfrågor rörande övergången till de nya nationella referenssystemen

Enkäten vänder sig främst till organisationer som ännu inte har bytt till SWEREF 99 och/eller RH 2000.

Organisation: _____

Kontaktperson: _____

Avdelning el. motsv.: _____

Telefonnr: _____

E-postadress: _____

Skriv gärna på annat blad om raderna inte räcker till.

1. Har ni som organisation bytt till de nya nationella referenssystemen SWEREF 99 och/eller RH 2000?

SWEREF 99: Ja Nej Vi berörs ej

RH 2000: Ja Nej Vi berörs ej

Om ni kryssat för nej i någon ruta, vänligen fortsätt med frågorna nedan.

2. Vilket referenssystem/koordinatsystem respektive höjdsystem använder ni idag?

Plan: _____

Höjd: _____

3. Har ni påbörjat/tagit fram en arbets- och tidplan för organisationens övergång till SWEREF 99 och RH 2000? Beskriv gärna närmare vilka åtgärder som vidtagits.

SWEREF 99: _____

RH 2000: _____

4. Har ni praktiskt börjat förbereda övergången till de nya referenssystemen, t.ex. genom inventering av datainnehav och programvarors möjligheter att hantera det nya systemet, informationsaktiviteter etc.?

SWEREF 99:

RH 2000:

5. När är organisationens övergång till SWEREF 99 respektive RH 2000 tänkt att ske?

SWEREF 99:

RH 2000:

6. Är er organisation beroende av någon annan organisation eller myndighet för att kunna genomföra övergången? I så fall vilken/vilka och på vilket sätt?

SWEREF 99:

RH 2000:

7. Är frågan om övergång till SWEREF 99 och/eller RH 2000 hanterad i er organisation under det senaste året?

SWEREF 99:

RH 2000:

Bilaga 2 – Sändlista för enkäten

Enkäten skickades till 16 statliga myndigheter och bolag som bedömdes använda och/eller producera geografisk information

| | |
|---|---|
| Energimyndigheten | SCB |
| FMV, Försvarets materielverk | Skanova Access AB (TeliaSonera) |
| Havs- och vattenmyndigheten | Skolverket |
| Jordbruksverket | SLU, Sveriges Lantbruks- universitet |
| MSB, Myndigheten för samhälls- skydd och beredskap | SMHI |
| Post- och telestyrelsen | Strålsäkerhetsmyndigheten |
| Posten Meddelande AB | Trafikverket |
| Rikspolisstyrelsen | Vattenfall Eldistribution AB |

Ett antal myndigheter som tidigare har svarat att de redan har infört de nya referenssystemen, eller har svarat att de inte berörs av införandet av dessa har inte fått enkäten i år. De tidigare inkomna svaren redovisas dock i sammanställningen för att göra den så fullständig som möjligt.

Bilaga 3 – Enkät svar SWEREF 99, uppdelade på organisation

| Organisation | Fråga 1 | Fråga 2 | Fråga 3 |
|---|-----------|--------------------------|---------|
| Bergsstaten | Ja | | Ja |
| Boverket | Ja | | |
| Energimyndigheten | Ja | | |
| FMV | Nej | RT 90, WGS 84, SWEREF 99 | Ja |
| FOI, Totalförsvarets forskningsinstitut | Ja | | |
| Fortifikationsverket | Ja | | |
| Försvarsmakten | Ja | | |
| Försäkringskassan | Berörs ej | | |
| Havs- och vattenmyndigheten | Ja | | |
| Jordbruksverket | Nej | RT 90 | Ja |
| Kronofogdemyndigheten | Berörs ej | | |
| Kustbevakningen | Ja | | |
| Lantmäteriet | Ja | | |
| LFV | Ja | | |
| Länsstyrelsen | Ja | | |
| MSB | Ja | | |
| Naturvårdsverket | Ja | | |
| Post- och telestyrelsen | Nej | RT 90 | Ja |
| Posten Meddelande AB | Nej | RT 90, SWEREF 99, annat | Nej |
| Riksantikvarieämbetet | Ja | | |
| Riksarkivet | Berörs ej | | |
| Rikspolisstyrelsen | Nej | RT 90 | Ja |
| Rymdstyrelsen | Berörs ej | | |
| SCB | Ja | | |
| SGL, Statens geotekniska institute | Ja | | |
| Sjöfartsverket | Ja | | |
| Skanova Access AB (TeliaSonera) | Nej | Lokalt | Nej |
| Skatteverket | Ja | | |
| Skogsstyrelsen | Ja | | |
| Skolverket | Berörs ej | | |
| SLU, Sveriges lantbruksuniversitet | Ja | | |
| SMHI | Nej | RT 90, SWEREF 99 | Ja |
| Socialstyrelsen | Nej | | - |
| SOS Alarm AB | Ja | | |
| Statens fastighetsverk | Ja | | |
| Strålsäkerhetsmyndigheten | Nej | RT 90 | Nej |
| Svenska kraftnät | Ja | | |
| Sveriges geologiska undersökning | Ja | | |
| Tillväxtanalys | Ja | | |
| Tillväxtverket | Berörs ej | | |
| Trafikverket | Ja | | |
| Transportstyrelsen | Ja | | |
| Vattenfall Eldistribution AB | Nej | RT 90 | Ja |

| Organisation | Fråga 4 | Fråga 5 | Fråga 6 | Fråga 7 |
|---|---------|-----------------------------|--|---------|
| Bergsstaten | | | | |
| Boverket | | | | |
| Energimyndigheten | | | | |
| FMV | Ja | Delvis genomfört | Ja. Beslut i försvarsmakten, tillgång på data. | Nej |
| FOL, Totalförsvarets forskningsinstitut | | | | |
| Fortifikationsverket | | | | |
| Försvarsmakten | | | | |
| Försäkringskassan | | | | |
| Havs- och vattenmyndigheten | | | | |
| Jordbruksverket | Ja | Ej fastställt | Nej | Ja |
| Kronofogdemyndigheten | | | | |
| Kustbevakningen | | | | |
| Lantmäteriet | | | | |
| LFV | | | | |
| Länsstyrelsen | | | | |
| MSB | | | | |
| Naturvårdsverket | | | | |
| Post- och telestyrelsen | Ja | Slutet av 2013 | Nej | Ja |
| Posten Meddelande AB | Nej | Ej fastställt | Nej | Nej |
| Riksantikvarieämbetet | | | | |
| Riksarkivet | | | | |
| Rikspolisstyrelsen | Ja | Påbörjas under hösten 2013. | Nej | Ja |
| Rymdstyrelsen | | | | |
| SCB | | | | |
| SGL, Statens geotekniska institut | | | | |
| Sjöfartsverket | | | | |
| Skanova Access AB (TeliaSonera) | Nej | Ej fastställt | Ja, Lantmäteriet | Ja |
| Skatteverket | | | | |
| Skogsstyrelsen | | | | |
| Skolverket | | | | |
| SLU; Sveriges lantbruksuniversitet | | | | |
| SMHI | Ja | Klart under 2013 | Nej | Ja |
| Socialstyrelsen | - | - | - | - |
| SOS Alarm AB | | | | |
| Statens fastighetsverk | | | | |
| Strålsäkerhetsmyndigheten | Nej | - | Föremål för inventering. | Ja |
| Svenska kraftnät | | | | |
| Sveriges geologiska undersökning | | | | |
| Tillväxtanalys | | | | |
| Tillväxtverket | | | | |
| Trafikverket | | | | |
| Transportstyrelsen | | | | |
| Vattenfall Eldistribution AB | Ja | 2014 | Nej | Ja |

Bilaga 4 – Enkät svar RH 2000, uppdelade på organisation

| Organisation | Fråga 1 | Fråga 2 | Fråga 3 |
|---|-----------|-----------------------|---------|
| Bergsstaten | Berörs ej | | |
| Boverket | Ja | | |
| Energimyndigheten | Berörs ej | | |
| FMV | Nej | RH 70, RH 2000, annat | Ja |
| FOI, Totalförsvarets forskningsinstitut | Ja | | |
| Fortifikationsverket | Ja | | |
| Försvarmakten | Ja | | |
| Försäkringskassan | Berörs ej | | |
| Havs- och vattenmyndigheten | Ja | | |
| Jordbruksverket | Berörs ej | | |
| Kronofogdemyndigheten | Berörs ej | | |
| Kustbevakningen | Berörs ej | | |
| Lantmäteriet | Ja | | |
| LFV | Ja | | |
| Länsstyrelsen | Berörs ej | | |
| MSB | Berörs ej | | |
| Naturvårdsverket | Berörs ej | | |
| Post- och telestyrelsen | Nej | RH 70 | Ja |
| Posten Meddelande AB | Berörs ej | | |
| Riksantikvarieämbetet | Ja | | |
| Riksarkivet | Berörs ej | | |
| Rikspolisstyrelsen | Berörs ej | | |
| Rymdstyrelsen | Berörs ej | | |
| SCB | Berörs ej | | |
| SGL, Statens geotekniska institut | Ja | | |
| Sjöfartsverket | Ja | | |
| Skanova Access AB (TeliaSonera) | Berörs ej | | |
| Skatteverket | Berörs ej | | |
| Skogsstyrelsen | Berörs ej | | |
| Skolverket | Berörs ej | | |
| SLU, Sveriges lantbruksuniversitet | Berörs ej | | |
| SMHI | Nej | RH 70, RH 2000, annat | Ja |
| Socialstyrelsen | Berörs ej | | |
| SOS Alarm AB | Berörs ej | | |
| Statens fastighetsverk | Berörs ej | | |
| Strålsäkerhetsmyndigheten | Berörs ej | | |
| Svenska kraftnät | Ja | | |
| Sveriges geologiska undersökning | Ja | | |
| Tillväxtanalys | Berörs ej | | |
| Tillväxtverket | Berörs ej | | |
| Trafikverket | Nej | RH 70, RH 2000 | Ja |
| Transportstyrelsen | Ja | | |
| Vattenfall Eldistribution AB | Berörs ej | | |

| Organisation | Fråga 4 | Fråga 5 | Fråga 6 | Fråga 7 |
|---|---------|------------------|--|---------|
| Bergsstaten | | | | |
| Boverket | | | | |
| Energimyndigheten | | | | |
| FMV | Ja | Delvis genomfört | Ja. Beslut i försvarsmakten, tillgång till data. | Nej |
| FOL, Totalförsvarets forskningsinstitut | | | | |
| Fortifikationsverket | | | | |
| Försvarsmakten | | | | |
| Försäkringskassan | | | | |
| Havs- och vattenmyndigheten | | | | |
| Jordbruksverket | | | | |
| Kronofogdemyndigheten | | | | |
| Kustbevakningen | | | | |
| Lantmäteriet | | | | |
| LFV | | | | |
| Länsstyrelsen | | | | |
| MSB | | | | |
| Naturvårdsverket | | | | |
| Post- och telestyrelsen | Ja | Slutet av 2013 | Nej | Ja |
| Posten Meddelande AB | | | | |
| Riksantikvarieämbetet | | | | |
| Riksarkivet | | | | |
| Rikspolisstyrelsen | | | | |
| Rymdstyrelsen | | | | |
| SCB | | | | |
| SGL, Statens geotekniska institut | | | | |
| Sjöfartsverket | | | | |
| Skanova Access AB (TeliaSonera) | | | | |
| Skatteverket | | | | |
| Skogsstyrelsen | | | | |
| Skolverket | | | | |
| SLU, Sveriges lantbruksuniversitet | | | | |
| SMHI | Ja | Delvis genomfört | - | Ja |
| Socialstyrelsen | | | | |
| SOS Alarm AB | | | | |
| Statens fastighetsverk | | | | |
| Strålsäkerhetsmyndigheten | | | | |
| Svenska kraftnät | | | | |
| Sveriges geologiska undersökning | | | | |
| Tillväxtanalys | | | | |
| Tillväxtverket | | | | |
| Trafikverket | Ja | Delvis genomfört | - | Ja |
| Transportstyrelsen | | | | |
| Vattenfall Eldistribution AB | | | | |