

PM  
Enkät-sammanställning

2014-01-31  
Dnr 508-2013/4315

## Införande av SWEREF 99 och RH 2000 i statliga myndigheter

I den Nationella geodatastrategin står att "en snabb övergång till de nationella referenssystemen SWEREF 99 och RH 2000 bör ske".

Av Geodatarådets ordförande, tillika Lantmäteriets generaldirektör Bengt Kjellson, har Lantmäteriets geodesienhet fått i uppdrag att sammanställa en översikt över situationen kring införandet av SWEREF 99 och RH 2000 i statliga myndigheter och bolag. Enkäten är årligen återkommande.

Sammanställningen ska redovisas för Geodatarådet och är också tänkt att publiceras på [Geodata.se](http://Geodata.se).

Detta är sjunde gången som enkäten (se bilaga 1) genomförs och svaren presenteras i denna sammanställning.

Enkäten skickades ut den 29 november 2013, med önskan om svar senast den 16 december 2013. Två påminnelser har därefter gått ut via e-post. Den 31 januari 2014 har 10 av alla 11 möjliga svar inkommit. Från Posten Meddelande AB har inget svar inkommit.

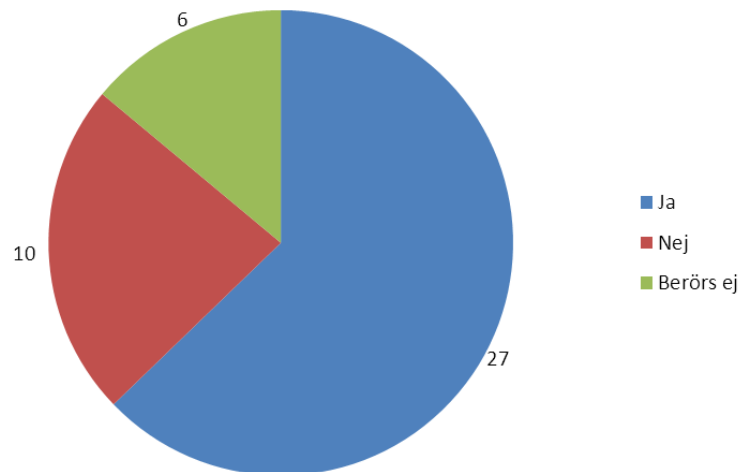
Myndigheternas enkätsvar har nedan förenklats något för att kunna sammanställas. För svar på organisationsnivå hänvisas till tabellerna i bilaga 3 och 4, och önskas ytterligare detaljerade svar hänvisas till de enskilda svaren (Lantmäteriets dnr 208-2013/4315).

Där svaren varit otydliga eller ofullständiga har även tidigare års enkätsvar tagits i beaktande för att få en så fullständig sammanställning som möjligt.

**Tina Kempe**

## Sammanställning av enkätsvar – SWEREF 99

### Fråga 1 – Har ni som organisation bytt till det nationella referenssystemet SWEREF 99?



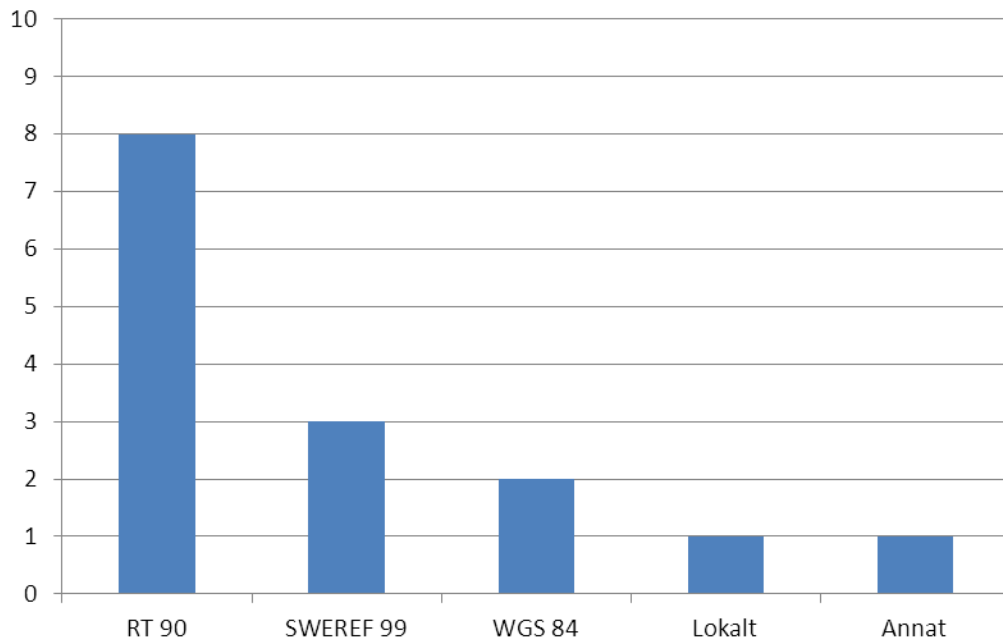
Av de 11 organisationer som i år har fått enkäten tillskickad (se bilaga 2) har 10 svarat. Från Posten Meddelande AB har inget svar inkommit och deras svar från 2012 får därför gälla även i årets sammanställning. Dessutom redovisas svaren från de myndigheter som tidigare år har svarat att de redan har infört de nya referenssystemen, eller att de inte berörs av införandet av dessa. Dessa myndigheter har dock inte fått enkäten i år; deras svar från tidigare års enkäter redovisas i sammanställningen för att göra den så fullständig som möjligt. Således redovisas 43 svar på fråga 1.

Av de tillfrågade myndigheterna uppger 27 stycken att de har genomfört sin övergång till SWEREF 99. Ingen uppger att de genomfört sin övergång under 2013.

De myndigheter som har svarat att de inte berörs av SWEREF 99-införandet har i de flesta fall motiverat det med att de inte hanterar geografisk information eller att de endast är konsumenter av geografisk information och att det därför inte är direkt avgörande i vilket referenssystem data presenteras.

## Fråga 2 – Vilket/vilka referenssystem/koordinatsystem använder ni idag?

Fråga 2 och framåt är besvarade av de 10 organisationer som på fråga 1 angivit att de är berörda av SWEREF 99, men ännu inte helt har genomfört övergången till det nya systemet.



Det är möjligt att ge fler än ett alternativ på frågan och därför är antalet svar fler än antalet svarande organisationer.

Majoriteten av de svarande använder idag RT 90 i sin verksamhet, men flera använder andra koordinatsystem i kombination med RT 90. Med "lokalt" avses olika lokala system, d.v.s. att den svarande använder det koordinatsystem som är använt lokalt i det geografiska område där man har verksamhet.

FMV, Posten Meddelande AB och SMHI anger att de idag delvis använder SWEREF 99.

**Fråga 3 - Har ni påbörjat/tagit fram en arbets- och tidplan för organisationens övergång till SWEREF 99? Beskriv gärna närmare vilka åtgärder som vidtagits.**

Av de nio organisationer som har svarat på frågan anger sex att de har tagit fram en sådan plan. Övriga tre har inte gjort det.

**Fråga 4 - Har ni praktiskt börjat förbereda övergången till SWEREF 99, t.ex. genom inventering av datainnehav och programvarors möjligheter att hantera det nya systemet, informationsaktiviteter etc.?**

Av de nio organisationer som har svarat på frågan anger sex att de har påbörjat ett sådant arbete. Övriga tre har inte gjort det.

## Fråga 5 - När är organisationens övergång till SWEREF 99 tänkt att ske?

Organisation	2013	2014				2015				2016				2017			
		Q1	Q2	Q3	Q4	Q1	Q2	Q3	Q4	Q1	Q2	Q3	Q4	Q1	Q2	Q3	Q4
Bergsstaten																	
Boverket																	
Energimyndigheten																	
FMV																	
FOI, Totalförsvarets forskningsinstitut																	
Fortifikationsverket																	
Försvarsmakten																	
Havs- och vattenmyndigheten																	
Jordbruksverket																	
Kustbevakningen																	
Lantmäteriet																	
LFV																	
Länsstyrelsen																	
MSB																	
Naturvårdsverket																	
Post- och telestyrelsen																	
Posten Meddelande AB																	
Riksantikvarieämbetet																	
Rikspolisstyrelsen																	
SCB, Statistiska Centralbyrån																	
SGI Statens geotekniska institut																	
Sjöfartsverket																	
Skatteverket																	
Skogsstyrelsen																	
SLU, Sveriges lantbruksuniversitet																	
SMHI																	
Socialstyrelsen																	
SOS Alarm AB																	
Statens fastighetsverk																	
Strålsäkerhetsmyndigheten																	
Svenska kraftnät																	
Sveriges geologiska undersökning																	
TeliaSonera Skanova Access AB																	
Tillväxtanalys																	
Trafikverket																	
Transportstyrelsen																	
Vattenfall Eldistribution AB																	

Förklaring:

- Datum för införande
- Ej fastslaget
- Delvis genomfört

27 myndigheter har genomfört sin övergång till SWEREF 99 och för dessa redovisas år 2013 som tidpunkt för införande.

Ingen myndighet har dock angivit att de genomfört sitt byte under det senaste året.

SMHI meddelar att det inte alltid handlar om att konvertera information till SWEREF 99, utan att nyinmätning i vissa fall kommer att genomföras. Förra året beräknade man vara klar med detta 2015, vilket i år har skjutits fram till 2017.

Från och med 2008 har man kunnat leverera data i SWEREF 99 TM till de kunder som så önskat.

Post- och Telestyrelsen liksom Rikspolisstyrelsen uppger att införandet har skjutits upp något, jämfört med förra årets enkätsvar.

**Fråga 6 - Är er organisation beroende av någon annan organisation eller myndighet för att kunna genomföra en övergång till SWEREF 99? I så fall vilken/vilka och på vilket sätt?**

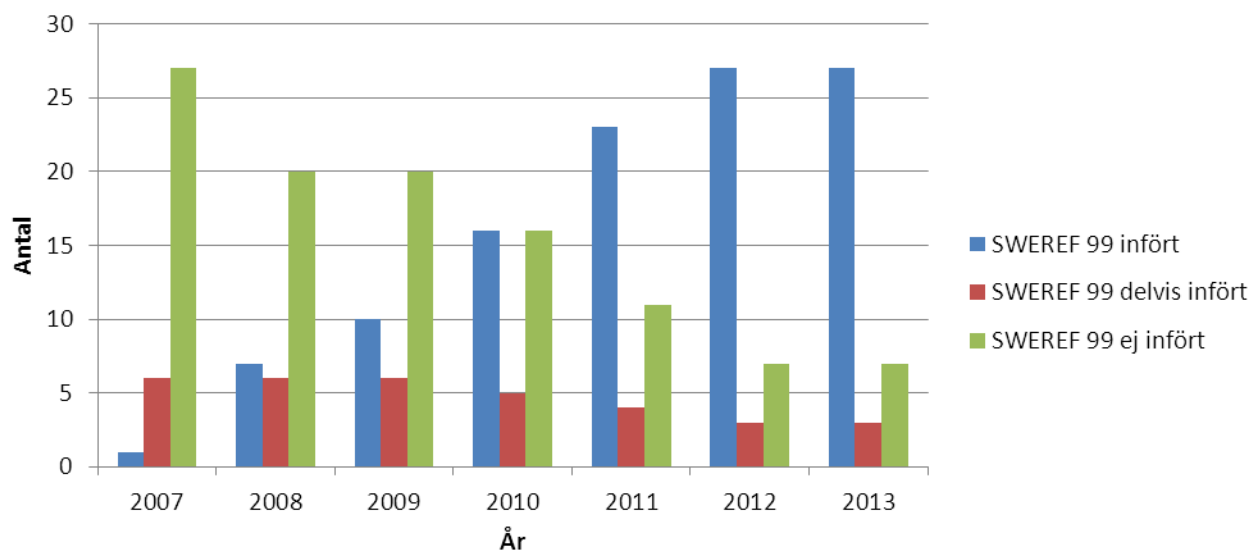
Av de nio organisationer som har svarat på frågan anger en att de är beroende av andra organisationer för att kunna genomföra en övergång till SWEREF 99.

**Fråga 7 - Är frågan om övergång till SWEREF 99 hanterad i er organisation under det senaste året?**

Av de nio organisationer som har svarat på frågan uppger sex att de har hanterat frågan om referenssystemsbyte under året.

## Införandet av SWEREF 99, sett över tiden

Följande diagram beskriver utvecklingen av införandet av SWEREF 99 i statliga myndigheter över tiden.

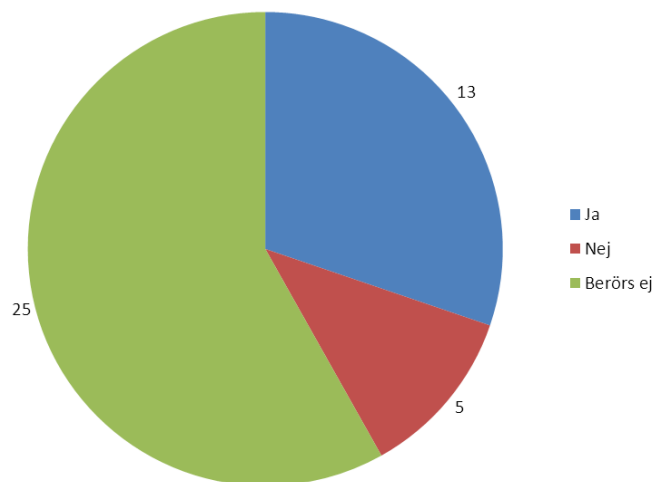


Övergången till SWEREF 99 har gjorts med någorlunda konstant takt sedan enkäten skickades ut första gången i slutet av 2007. Till och med 2012 har drygt 70 % av de tillfrågade myndigheterna – som berörs av införandet av det nya referenssystemet – genomfört sin övergång till SWEREF 99.

Ingen av de tillfrågade organisationerna uppger dock att de under 2013 har fullföljt sin övergång till SWEREF 99.

## Sammanställning av enkätsvar - RH 2000

### Fråga 1 - Har ni som organisation bytt till det nationella höjdsystemet RH 2000?



Av de 11 organisationer som i år har fått enkäten tillskickad (se bilaga 2) har 10 svarat. Från Posten Meddelande AB har inget svar inkommit och deras svar från 2012 får därför gälla även i årets sammanställning. Dessutom redovisas svaren från de myndigheter som tidigare år har svarat att de redan har infört de nya referenssystemen, eller att de inte berörs av införandet av dessa. Dessa myndigheter har dock inte fått enkäten i år; deras svar från tidigare års enkäter redovisas i sammanställningen för att göra den så fullständig som möjligt. Således redovisas 43 svar på fråga 1.

Ingen av de tillfrågade organisationerna uppger att de genomfört övergången till RH 2000 under 2013.

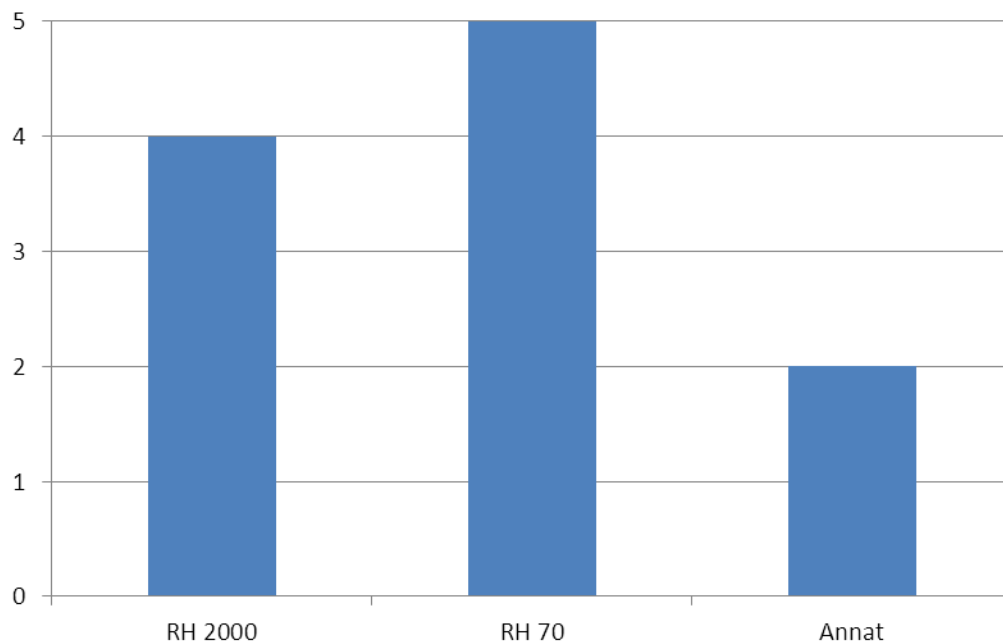
MSB (Myndigheten för samhällskydd och beredskap) svarar i år att de inte har infört RH 2000. De har gamla översvämningskarteringar som eventuellt behöver konverteras till RH 2000. Förra året svarade de att de inte berörs av införandet av RH 2000, medan de året dessförinnan uppgav att de använder RH 70.

De myndigheter som har svarat att de inte berörs av införandet RH 2000 har i många fall motiverat det med att de inte alls hanterar höjdinformation.



## Fråga 2 – Vilket/vilka höjdsystem använder ni idag?

Fråga 2 och framåt är besvarade av de fem organisationer som på fråga 1 angivit att de är berörda av RH 2000, men ännu inte helt har genomfört övergången till det nya systemet.



På frågan är det möjligt att lämna fler än ett svar och därför kan antalet svar vara fler än antalet svarande organisationer.

## Fråga 3 – Har ni påbörjat/tagit fram en arbets- och tidplan för organisationens övergång till RH 2000? Beskriv gärna närmare vilka åtgärder som vidtagits.

Av de fem organisationer som har svarat på frågan uppger fyra att de har tagit fram en sådan plan.

## Fråga 4 – Har ni praktiskt börjat förbereda övergången till RH 2000, t.ex. genom inventering av datainnehav och programvarors möjligheter att hantera det nya systemet, informationsaktiviteter etc.?

Alla fem organisationer som har svarat på frågan anger att de har påbörjat ett sådant arbete.

## Fråga 5 - När är organisationens övergång till RH 2000 tänkt att ske?

Organisation	2013	2014				2015				2016				2017			
		Q1	Q2	Q3	Q4	Q1	Q2	Q3	Q4	Q1	Q2	Q3	Q4	Q1	Q2	Q3	Q4
Boverket																	
FMV																	
FOI, Totalförsvarets forskningsinstitut																	
Fortifikationsverket																	
Försvarmakten																	
Havs- och vattenmyndigheten																	
Lantmäteriet																	
LFV																	
MSB																	
Post- och telestyrelsen																	
Riksantikvarieämbetet																	
SGI Statens geotekniska institut																	
Sjöfartsverket																	
SMHI																	
Svenska kraftnät																	
Sveriges geologiska undersökning																	
Trafikverket																	
Transportstyrelsen																	

Förklaring:  
 Datum för införande  
 Ej fastslaget  
 Delvis genomfört

13 myndigheter uppger att de har genomfört sin övergång till RH 2000 och för dessa redovisas år 2013 som tidpunkt för införande.

Ingen av de svarande organisationerna uppger att de genomfört övergången till RH 2000 under 2013.

Post- och telestyrelsen har drabbats av förseningar och uppger därför att övergången till RH 2000 kommer att ske under 2014, istället för 2013 som de svarade förra året.

SMHI meddelar att det inte alltid handlar om att konvertera data till RH 2000, utan att nyinmätning i vissa fall kommer att genomföras. Förra året beräknade man vara klar med detta 2015, vilket i år har skjutits fram till 2017.

Trafikverket använder RH 2000 för verksamhetsområde väg. För verksamhetsområde järnväg kommer beslut om datum för införande av RH 2000 att tas under 2014.

### Fråga 6 - Är er organisation beroende av någon annan organisation eller myndighet för att kunna genomföra en övergång till RH 2000? I så fall vilken/vilka och på vilket sätt?

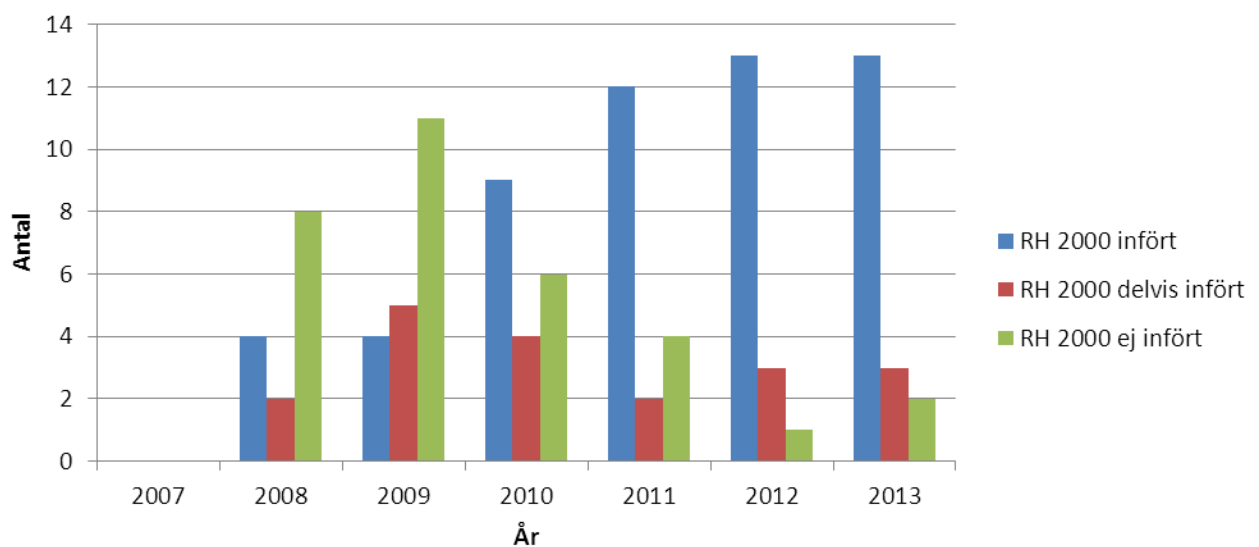
Av de två organisationer som har svarat på frågan anger en att de är beroende av andra organisationer för att kunna genomföra en övergång till RH 2000.

### Fråga 7 - Är frågan om övergång till RH 2000 hanterad i er organisation under det senaste året?

Av de fem organisationer som har svarat på frågan uppger fyra att de har hanterat frågan om referenssystemsbyte under året.

## Införandet av RH 2000, sett över tiden

Följande diagram beskriver utvecklingen av införandet av RH 2000 i statliga myndigheter över tiden.



## **Bilaga 1 – Enkäten Införande av SWEREF 99 och RH 2000 i statliga myndigheter**

I den Nationella geodatastrategin står att "en snabb övergång till de nationella referenssystemen SWEREF 99 och RH 2000 bör ske".

Av Geodatarådets ordförande, tillika Lantmäteriets generaldirektör Bengt Kjellson, har Lantmäteriets geodesienhet fått i uppdrag att sammanställa en översikt över situationen kring införandet av SWEREF 99 och RH 2000 i statliga myndigheter och bolag. Enkäten är årligen återkommande.

Sammanställningen ska redovisas för Geodatarådet och kommer också att publiceras på [Geodata.se](http://Geodata.se).

Enkäten skickas till den som besvarade förra årets enkät om införande av SWEREF 99 och RH 2000. Om kontaktuppgifterna är inaktuella ber vi dig att vidarebefordra enkäten till rätt person.

Om du har behov av förra årets enkätsvar från din organisation går det bra att kontakta oss.

**Vänligen fyll i och returnera enkäten senast den 16 december 2013.**  
Enkätsvaren skickas antingen med post, e-post eller fax till:

Lantmäteriet  
Tina Kempe  
Informationsförsörjning – Geodesi  
801 82 Gävle

E-post: [geodesi@lm.se](mailto:geodesi@lm.se)

Fax: 026-61 06 76

Lantmäteriets geodesienhet kan bistå med information och rådgivning i referenssystemsfrågor. Mer information finns på [www.lantmateriet.se/geodesi](http://www.lantmateriet.se/geodesi) eller fås genom att kontakta geodesienheten på telefon 026-63 39 32 eller e-post [geodesi@lm.se](mailto:geodesi@lm.se).

## Enkätfrågor rörande övergången till de nya nationella referenssystemen

Enkäten vänder sig främst till organisationer som ännu inte har bytt till SWEREF 99 och/eller RH 2000.

Organisation: \_\_\_\_\_

Kontaktperson: \_\_\_\_\_

Avdelning el. motsv.: \_\_\_\_\_

Telefonnr: \_\_\_\_\_

E-postadress: \_\_\_\_\_

Skriv gärna på annat blad om raderna inte räcker till.

1. Har ni som organisation bytt till de nya nationella referenssystemen SWEREF 99 och/eller RH 2000?

SWEREF 99:  Ja  Nej  Vi berörs ej

RH 2000:  Ja  Nej  Vi berörs ej

Om ni kryssat för nej i någon ruta, vänligen fortsätt med frågorna nedan.

2. Vilket referenssystem/koordinatsystem respektive höjdsystem använder ni idag?

Plan: \_\_\_\_\_

Höjd: \_\_\_\_\_

3. Har ni påbörjat/tagit fram en arbets- och tidplan för organisationens övergång till SWEREF 99 och RH 2000? Beskriv gärna närmare vilka åtgärder som vidtagits.

SWEREF 99: \_\_\_\_\_

\_\_\_\_\_

RH 2000: \_\_\_\_\_

\_\_\_\_\_

4. Har ni praktiskt börjat förbereda övergången till de nya referenssystemen, t.ex. genom inventering av datainnehav och programvarors möjligheter att hantera det nya systemet, informationsaktiviteter etc.?

SWEREF 99:

---

---

RH 2000:

---

---

5. När är organisationens övergång till SWEREF 99 respektive RH 2000 tänkt att ske?

SWEREF 99:

---

RH 2000:

---

6. Är er organisation beroende av någon annan organisation eller myndighet för att kunna genomföra övergången? I så fall vilken/vilka och på vilket sätt?

SWEREF 99:

---

---

RH 2000:

---

---

7. Är frågan om övergång till SWEREF 99 och/eller RH 2000 hanterad i er organisation under det senaste året?

SWEREF 99:

---

RH 2000:

---

## **Bilaga 2 – Sändlista för enkäten**

Enkäten skickades till elva statliga myndigheter och bolag som bedömdes använda och/eller producera geografisk information

FMV, Försvarets materielverk	Rikspolisstyrelsen
Jordbruksverket	SMHI
MSB, Myndigheten för samhälls- skydd och beredskap	Strålsäkerhetsmyndigheten
Post- och telestyrelsen	TeliaSonera Skanova Access AB
Posten Meddelande AB	Trafikverket
	Vattenfall Eldistribution AB

Ett antal myndigheter som tidigare har svarat att de redan har infört de nya referenssystemen – eller har svarat att de inte berörs av införandet av dessa – har inte fått enkäten i år. De tidigare inkomna svaren redovisas dock i sammanställningen för att göra den så fullständig som möjligt.

## Bilaga 3 – Enkät svar SWEREF 99, uppdelade på organisation

De elva organisationer som fått enkäten 2013 markeras nedan med blått.

Organisation	Fråga 1	Fråga 2	Fråga 3
Bergsstaten	Ja		Ja
Boverket	Ja		
Energimyndigheten	Ja		
FMV	Nej	RT 90, WGS 84, SWEREF 99	Ja
FOI, Totalförsvarets forskningsinstitut	Ja		
Fortifikationsverket	Ja		
Försvarsmakten	Ja		
Försäkringskassan	Berörs ej		
Havs- och vattenmyndigheten	Ja		
Jordbruksverket	Nej	RT 90	Ja
Kronofogdemyndigheten	Berörs ej		
Kustbevakningen	Ja		
Lantmäteriet	Ja		
LFV	Ja		
Länsstyrelsen	Ja		
MSB	Ja		
Naturvårdsverket	Ja		
Post- och telestyrelsen	Nej	RT 90	Ja
Posten Meddelande AB <sup>1</sup>	Nej	RT 90, SWEREF 99, annat	Nej
Riksantikvarieämbetet	Ja		
Riksarkivet	Berörs ej		
Rikspolisstyrelsen	Nej	RT 90	Ja
Rymdstyrelsen	Berörs ej		
SCB	Ja		
SGL, Statens geotekniska institute	Ja		
Sjöfartsverket	Ja		
Skatteverket	Ja		
Skogsstyrelsen	Ja		
Skolverket	Berörs ej		
SLU, Sveriges lantbruksuniversitet	Ja		
SMHI	Nej	RT 90, SWEREF 99	Ja
Socialstyrelsen	Nej		-
SOS Alarm AB	Ja		
Statens fastighetsverk	Ja		
Strålsäkerhetsmyndigheten	Nej	RT 90, WGS 84	Nej
Svenska kraftnät	Ja		
Sveriges geologiska undersökning	Ja		
TeliaSonera Skanova Access AB	Nej	Lokalt	Nej
Tillväxtanalys	Ja		
Tillväxtverket	Berörs ej		
Trafikverket	Ja		
Transportstyrelsen	Ja		
Vattenfall Eldistribution AB	Nej	RT 90	Ja

<sup>1</sup> För Posten Meddelande AB redovisas 2012 års svar.



Organisation	Fråga 4	Fråga 5	Fråga 6	Fråga 7
Bergsstaten				
Boverket				
Energimyndigheten				
FMV	Ja	Delvis genomfört	Ja. Beslut i försvarsmakten, tillgång på data.	Nej
FOI, Totalförsvarets forskningsinstitut				
Fortifikationsverket				
Försvarsmakten				
Försäkringskassan				
Havs- och vattenmyndigheten				
Jordbruksverket	Ja	Januari 2015	Nej	Ja
Kronofogdemyndigheten				
Kustbevakningen				
Lantmäteriet				
LFV				
Länsstyrelsen				
MSB				
Naturvårdsverket				
Post- och telestyrelsen	Ja	Successivt under 2014	Nej	Ja
Posten Meddelande AB <sup>2</sup>	Nej	Ej fastställt	Nej	Nej
Riksarkivet				
Rikspolisstyrelsen	Ja	Klart under 2014	Nej	Ja
Rymdstyrelsen				
SCB				
SGL, Statens geotekniska institut				
Sjöfartsverket				
Skatteverket				
Skogsstyrelsen				
Skolverket				
SLU; Sveriges lantbruksuniversitet				
SMHI	Ja	Delvis genomfört; slutförs under 2017	Nej	Ja
Socialstyrelsen	-	-	-	-
SOS Alarm AB				
Statens fastighetsverk				
Strålsäkerhetsmyndigheten	Nej	-	Ej analyserat	Nej
Svenska kraftnät				
Sveriges geologiska undersökning				
TeliaSonera Skanova Access AB	Nej	Ej fastställt	Nej	Ja
Tillväxtanalys				
Tillväxtverket				
Trafikverket				
Transportstyrelsen				
Vattenfall Eldistribution AB	Ja	2014	Nej	Ja

<sup>2</sup> För Posten Meddelande AB redovisas 2012 års svar.

## Bilaga 4 – Enkät svar RH 2000, uppdelade på organisation

De elva organisationer som fått enkäten 2013 markeras nedan med blått.

Organisation	Fråga 1	Fråga 2	Fråga 3
Bergsstaten	Berörs ej		
Boverket	Ja		
Energimyndigheten	Berörs ej		
FMV	Nej	RH 70, RH 2000, annat	Ja
FOI, Totalförsvarets forskningsinstitut	Ja		
Fortifikationsverket	Ja		
Försvarmakten	Ja		
Försäkringskassan	Berörs ej		
Havs- och vattenmyndigheten	Ja		
Jordbruksverket	Berörs ej		
Kronofogdemyndigheten	Berörs ej		
Kustbevakningen	Berörs ej		
Lantmäteriet	Ja		
LFV	Ja		
Länsstyrelsen	Berörs ej		
MSB	Nej	RH 2000, RH 70	Nej
Naturvårdsverket	Berörs ej		
Post- och telestyrelsen	Nej	RH 70	Ja
Posten Meddelande AB <sup>3</sup>	Berörs ej		
Riksantikvarieämbetet	Ja		
Riksarkivet	Berörs ej		
Rikspolisstyrelsen	Berörs ej		
Rymdstyrelsen	Berörs ej		
SCB	Berörs ej		
SGL, Statens geotekniska institut	Ja		
Sjöfartsverket	Ja		
Skatteverket	Berörs ej		
Skogsstyrelsen	Berörs ej		
Skolverket	Berörs ej		
SLU, Sveriges lantbruksuniversitet	Berörs ej		
SMHI	Nej	RH 70, RH 2000, annat	Ja
Socialstyrelsen	Berörs ej		
SOS Alarm AB	Berörs ej		
Statens fastighetsverk	Berörs ej		
Strålsäkerhetsmyndigheten	Berörs ej		
Svenska kraftnät	Ja		
Sveriges geologiska undersökning	Ja		
TeliaSonera Skanova Access AB	Berörs ej		
Tillväxtanalys	Berörs ej		
Tillväxtverket	Berörs ej		
Trafikverket	Nej	RH 70, RH 2000	Ja
Transportstyrelsen	Ja		
Vattenfall Eldistribution AB	Berörs ej		

<sup>3</sup> För Posten Meddelande AB redovisas 2012 års svar.

Organisation	Fråga 4	Fråga 5	Fråga 6	Fråga 7
Bergsstaten				
Boverket				
Energimyndigheten				
FMV	Ja	Delvis genomfört	Ja. Beslut i försvarsmakten, tillgång till data.	Nej
FOI, Totalförsvarets forskningsinstitut				
Fortifikationsverket				
Försvarsmakten				
Försäkringskassan				
Havs- och vattenmyndigheten				
Jordbruksverket				
Kronofogdemyndigheten				
Kustbevakningen				
Lantmäteriet				
LFV				
Länsstyrelsen				
MSB	Ja	2014-2015	Vet ej	Ja
Naturvårdsverket				
Post- och telestyrelsen	Ja	Successivt under 2014	Nej	Ja
Posten Meddelande AB				
Riksantikvarieämbetet				
Riksarkivet				
Rikspolisstyrelsen				
Rymdstyrelsen				
SCB				
SGL, Statens geotekniska institut				
Sjöfartsverket				
Skatteverket				
Skogsstyrelsen				
Skolverket				
SLU, Sveriges lantbruksuniversitet				
SMHI	Ja	Delvis genomfört; slutförs under 2017	-	Ja
Socialstyrelsen				
SOS Alarm AB				
Statens fastighetsverk				
Strålsäkerhetsmyndigheten				
Svenska kraftnät				
Sveriges geologiska undersökning				
TeliaSonera Skanova Access AB				
Tillväxtanalys				
Tillväxtverket				
Trafikverket	Ja	Delvis genomfört	-	Ja
Transportstyrelsen				
Vattenfall Eldistribution AB				