

ENKÄTSAMMANSTÄLLNING

Införande av SWEREF 99 och RH 2000 i statliga myndigheter

TINA KEMPE

I den Nationella geodatastrategin står att "en snabb övergång till de nationella referenssystemen SWEREF 99 och RH 2000 bör ske".

Av Geodatarådets ordförande, tillika Lantmäteriets generaldirektör Bengt Kjellson, har Lantmäteriets geodesienhet fått i uppdrag att sammanställa en översikt över situationen kring införandet av SWEREF 99 och RH 2000 i statliga myndigheter och bolag. Enkäten är årligen återkommande.

Sammanställningen ska redovisas för Geodatarådet och är också tänkt att publiceras på Geodata.se.

Lantmäteriet har utifrån [regeringsbeslutet 2013-10-03](#) uppdraget att genom samverkansprojektet Svensk geoprocess, i samråd med Sveriges Kommuner och Landsting (SKL), påskynda pågående arbete med att utarbeta enhetliga nationella specifikationer för offentlig användning av geodata, samt att stödja kommuner och statliga myndigheter i deras övergång till enhetliga referenssystem. Enligt uppdraget har [den 30 september 2015 en delredovisning inlämnats](#) till Näringsdepartementet där Lantmäteriet redovisar sin bedömning, de kommuner och myndigheter som inte till den 1 juli 2016 bedöms ha genomfört en övergång till de nationella referenssystemen.

Detta är nionde gången som enkäten (se bilaga 1) genomförs och svaren presenteras i denna sammanställning.

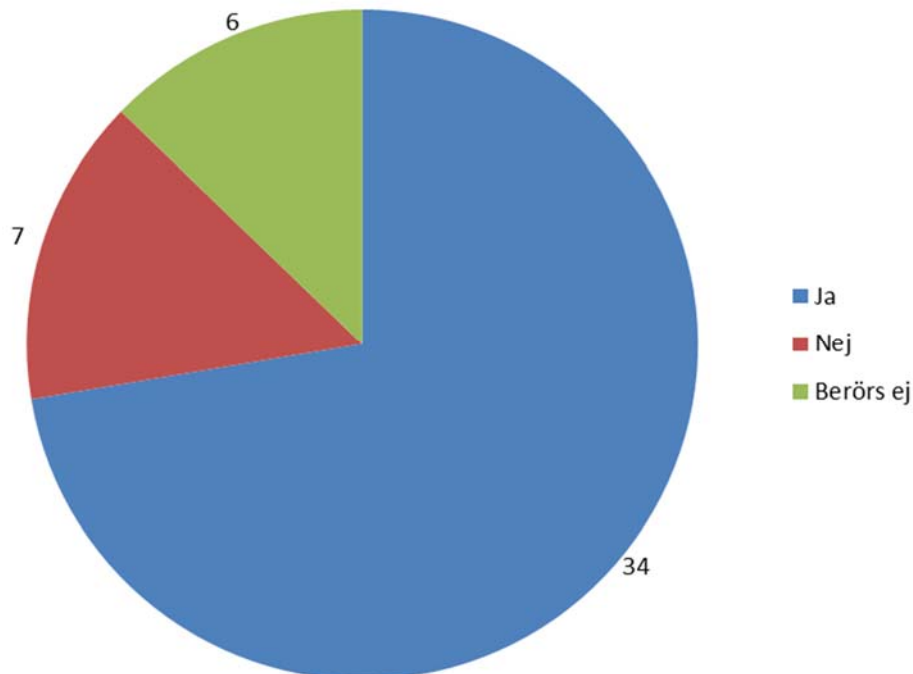
Enkäten skickades ut den 2 december 2015, med önskan om svar senast den 22 december 2015. Två påminnelser har gått ut via e-post. Den 25 januari 2016 har 11 av 12 möjliga svar inkommit. Från Posten Meddelande AB har inget svar inkommit.

Myndigheternas enkätsvar har nedan förenklats något för att kunna sammanställas. För svar på organisationsnivå hänvisas till tabellerna i bilaga 3 och 4, och önskas ytterligare detaljerade svar hänvisas till de enskilda svaren (Lantmäteriets dnr 508-2015/4543).

Där svaren varit otydliga eller ofullständiga har även tidigare års enkätsvar tagits i beaktande för att få en så fullständig sammanställning som möjligt.

Sammanställning av enkätsvar – SWEREF 99

Fråga 1 – Har ni som organisation bytt till det nationella referenssystemet SWEREF 99



Av de 12 organisationer som i år har fått enkäten tillskickad (se bilaga 2) har 11 svarat. Från Posten Meddelande AB har inget svar inkommit och deras svar från 2012 får därför gälla även i årets sammanställning.

Utöver de myndigheter som har besvarat 2015 års enkät, redovisas svaren från de myndigheter som tidigare år har svarat att de redan har infört de nya referenssystemen, eller att de inte berörs av införandet av dessa. Dessa myndigheter har dock inte fått enkäten i år; deras svar från tidigare års enkäter redovisas i sammanställningen för att göra den så fullständig som möjligt.

Av de tillfrågade myndigheterna uppger 34 stycken att de har genomfört sin övergång till SWEREF 99; bland dem har Valmyndigheten tillkommit.

Inspektionen för vård och omsorg har inte tidigare besvarat enkäten, men svarar nu att de inte berörs av införandet av SWEREF 99.

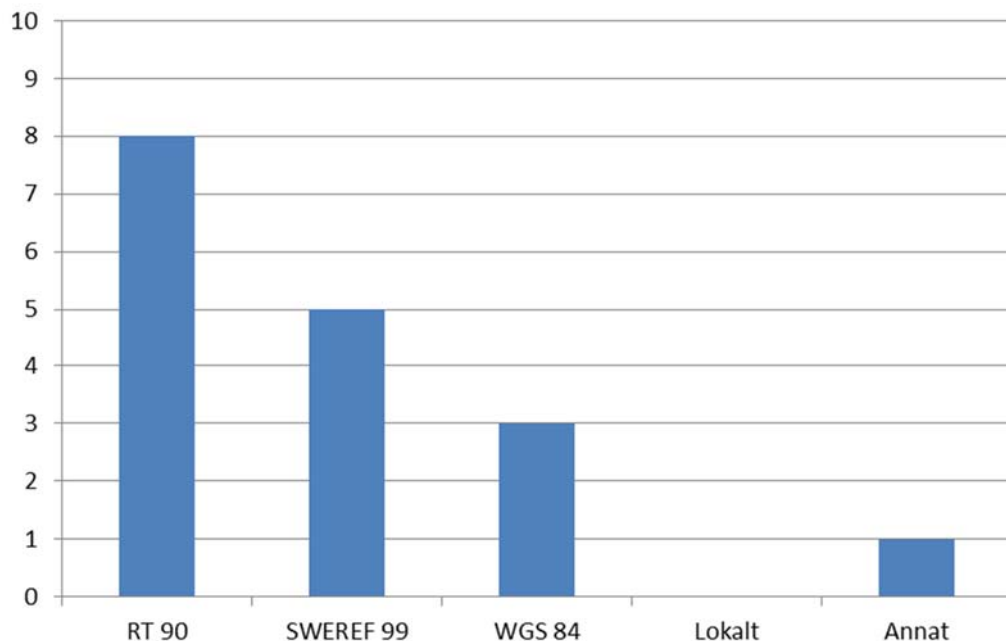
Flera myndigheter har delvis infört SWEREF 99 (se också fråga 2 och 5). Rikspolisstyrelsen har dock svarat på fråga 1 att man inte har infört SWEREF 99, men kommenterar det med att alla geografiska data är i SWEREF 99, men att vissa IT-system fortfarande arbetar i RT 90.

Såväl Folkhälsomyndigheten som Skolverket kommenterar att de endast har begränsad GIS-verksamhet.

De myndigheter som har svarat att de inte berörs av SWEREF 99-införandet har i de flesta fall motiverat det med att de inte hanterar geografisk information eller att de endast är konsumenter av geografisk information och att det därför inte är direkt avgörande i vilket referenssystem data presenteras.

Fråga 2 – Vilket/vilka referenssystem/koordinatsystem använder ni idag?

Fråga 2 och framåt är besvarade av de organisationer som på fråga 1 angivit att de är berörda av SWEREF 99, men ännu inte helt har genomfört övergången till det nya systemet.



Det är möjligt att ge fler än ett alternativ på frågan och därför kan antalet svar vara fler än antalet svarande organisationer.

Majoriteten av de svarande använder idag RT 90 i sin verksamhet, men flera använder andra koordinatsystem i kombination med RT 90. Med "lokalt" avses olika lokala system, d.v.s. att man använder det koordinatsystem som är använt lokalt i det geografiska område där man har verksamhet.

TeliaSonera/Skanova uppger att de sedan våren 2015 lagrar sina data i RT 90.

FMV, Posten Meddelande AB, Rikspolisstyrelsen, Strålsäkerhetsmyndigheten och SMHI anger att de idag delvis använder SWEREF 99.

FMV betonar att deras samverkan med civila myndigheter ökar och då finns krav på anpassning till SWEREF 99.

Fråga 3 – Har ni påbörjat/tagit fram en arbets- och tidplan för organisationens övergång till SWEREF 99? Beskriv gärna närmare vilka åtgärder som vidtagits.

Av de sju organisationer som har svarat på frågan uppger fem att de har tagit fram en sådan plan. Två organisationer uppger att de inte har gjort det.

Fråga 4 – Har ni praktiskt börjat förbereda övergången till SWEREF 99, t.ex. genom inventering av datainnehav och programvarors möjligheter att hantera det nya systemet, informationsaktiviteter etc.?

Av de åtta organisationer som har svarat på frågan uppger fyra att de har tagit fram en sådan plan. De övriga tre har inte gjort det.

Fråga 5 – När är organisationens övergång till SWEREF 99 tänkt att ske?

Organisation	2015	2016				2017				2018				2019			
		Q1	Q2	Q3	Q4	Q1	Q2	Q3	Q4	Q1	Q2	Q3	Q4	Q1	Q2	Q3	Q4
Bergsstaten																	
Boverket																	
Energimyndigheten																	
FMV																	
FOI, Totalförsvarets forskningsinstitut																	
Folkhälsomyndigheten																	
Fortifikationsverket																	
Försvarsmakten																	
Havs- och vattenmyndigheten																	
Jordbruksverket																	
Kustbevakningen																	
Lantmäteriet																	
LFV																	
Länsstyrelsen																	
MSB																	
Naturvårdsverket																	
Post- och telestyrelsen																	
Posten Meddelande AB																	
Riksantikvarieämbetet																	
Rikspolisstyrelsen																	
Sametinget																	
SCB, Statistiska Centralbyrån																	
SGI Statens geotekniska institut																	
Sjöfartsverket																	
Skatteverket																	
Skogsstyrelsen																	
Skolverket																	
SLU, Sveriges lantbruksuniversitet																	
SMHI																	
Socialstyrelsen																	
SOS Alarm AB																	
Statens fastighetsverk																	
Strålsäkerhetsmyndigheten																	
Svenska kraftnät																	
Sveriges geologiska undersökning																	
TeliaSonera Skanova Access AB																	
Tillväxtanalys																	
Trafikverket																	
Transportstyrelsen																	
Valmyndigheten																	
Vattenfall Eldistribution AB																	

Förklaring:

- Datum för införande
- Ej fastslaget
- Delvis genomfört

33 myndigheter har genomfört sin övergång till SWEREF 99 och för dessa redovisas år 2015 som tidpunkt för införande.

Sedan förra årets enkät har Valmyndigheten infört SWEREF 99.

Post- och telestyrelsen har nu ingen fastställd tidpunkt för övergång till SWEREF 99, medan man i förra årets enkät svarade att man hade för avsikt att införa SWEREF 99 under 2015.

Rikspolisstyrelsen uppgav förra året att övergången till SWEREF 99 skulle ske under 2015, men säger nu att man är i slutskedet av övergången utan att ange något datum för slutförande.

SMHI har transformerat vissa datamängder till SWEREF 99, medan man bedömer att andra data håller för låg kvalitet för att en transformation ska vara meningsfull. Man väljer därför att mäta in objekten på nytt, vilket beräknas vara slutfört under 2017.

Strålsäkerhetsmyndigheten har genomfört en förstudie för samordning och harmonisering av GIS.

TeliaSonera/Skanova kommer att genomföra övergången till SWEREF 99 först när informationen lagras i databasformat, vilket det inte finns någon tidplan för ännu. Under våren 2015 gick man dock över till RT 90.

Vattenfall genomför en förstudie under första kvartalet 2016. När den är slutförd kommer organisationen att ta ställning till om och när man ska gå över till SWEREF 99.

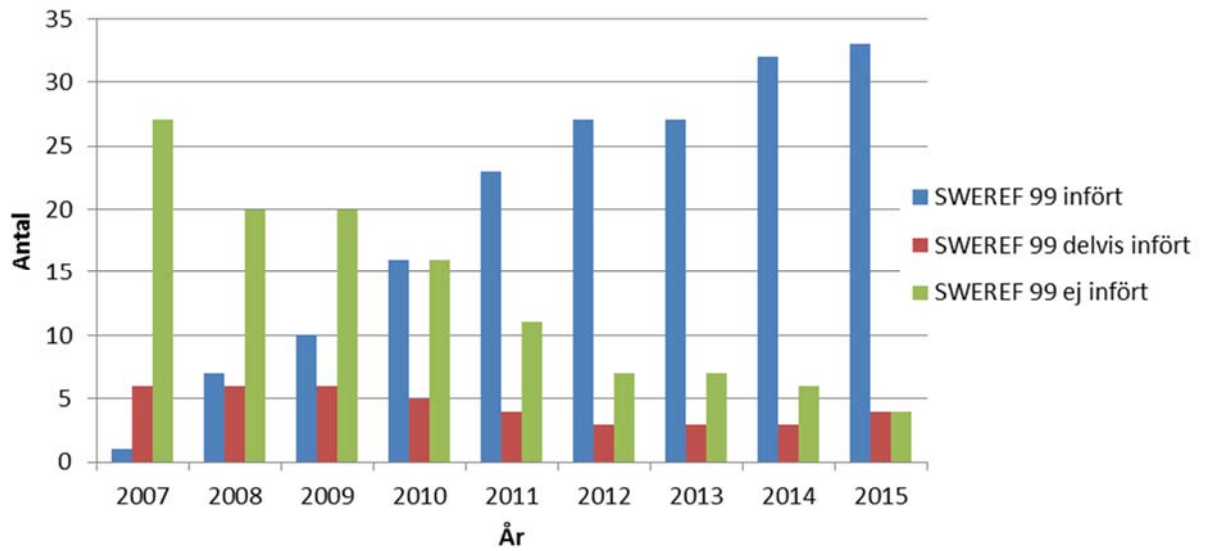
Fråga 6 – Är er organisation beroende av någon annan organisation eller myndighet för att kunna genomföra en övergång till SWEREF 99? I så fall vilken/vilka och på vilket sätt?

Av de åtta organisationer som har svarat på frågan anger en att de är beroende av andra organisationer för att kunna genomföra en övergång till SWEREF 99.

Fråga 7 – Är frågan om övergång till SWEREF 99 hanterad i er organisation under det senaste året?

Av de åtta organisationer som har svarat på frågan uppger sex att de har hanterat frågan om referenssystemsbyte under året.

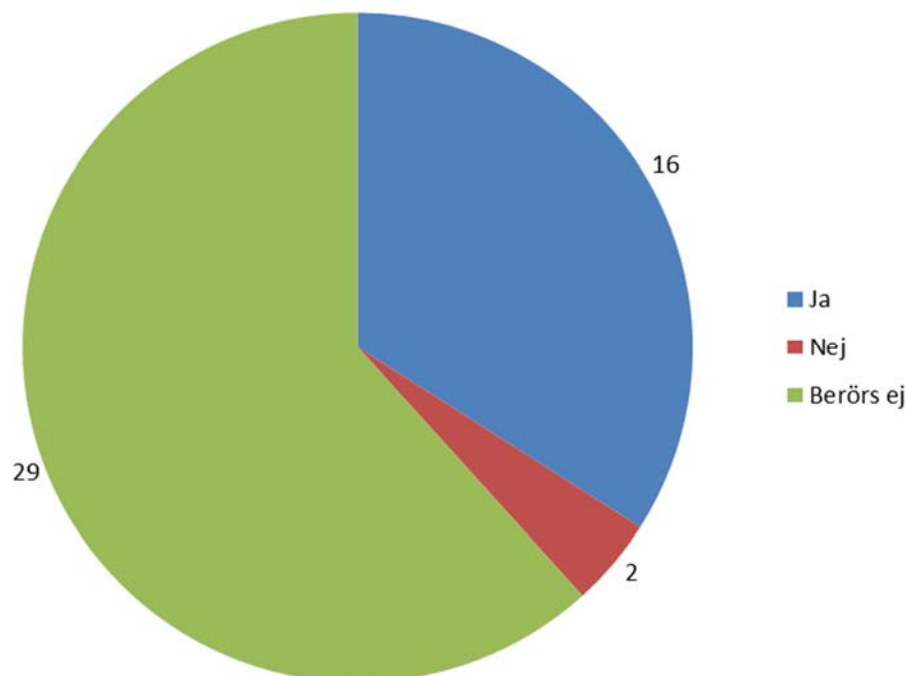
Införandet av SWEREF 99, sett över tiden



Övergången till SWEREF 99 gjordes med någorlunda konstant takt under de första åren sedan enkäten skickades ut första gången i slutet av 2007. De senaste åren har takten avtagit något. Till och med 2015 har drygt 80 % av de tillfrågade myndigheterna – som berörs av införandet av det nya referenssystemet – genomfört sin övergång till SWEREF 99.

Sammanställning av enkätsvar – RH 2000

Fråga 1 – Har ni som organisation bytt till det nationella höjdsystemet RH 2000?



Av de 12 organisationer som i år har fått enkäten tillskickad (se bilaga 2) har 11 svarat. Från Posten Meddelande AB har inget svar inkommit och deras svar från 2012 får därför gälla även i årets sammanställning.

Inspektionen för vård och omsorg har inte tidigare besvarat enkäten, men svarar nu att de inte berörs av införandet av RH 2000. Valmyndigheten har tidigare svarat att de inte hade infört RH 2000, men svarar nu att de inte berörs av höjdsystemsbytet.

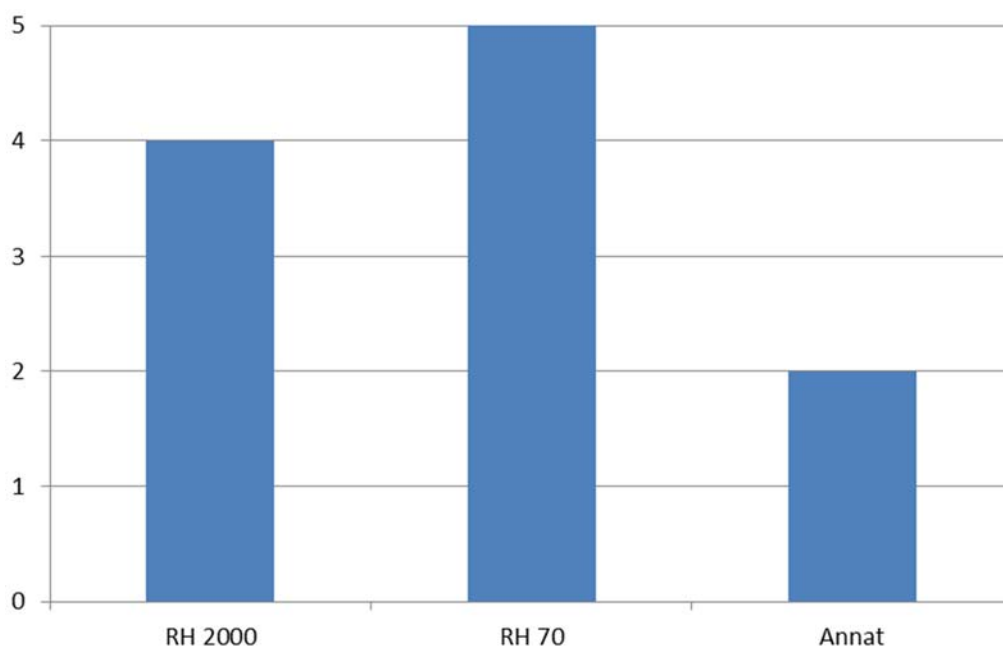
Utöver de myndigheter som har besvarat 2015 års enkät, redovisas svaren från de myndigheter som tidigare år har svarat att de redan har infört de nya referenssystemen, eller att de inte berörs av införandet av dessa. Dessa myndigheter har dock inte fått enkäten i år; deras svar från tidigare års enkäter redovisas i sammanställningen för att göra den så fullständig som möjligt.

Ingen av de tillfrågade organisationerna uppger att de fullt ut genomfört övergången till RH 2000 under 2015.

De myndigheter som har svarat att de inte berörs av införandet RH 2000 har i många fall motiverat det med att de inte alls hanterar höjd-information.

Fråga 2 – Vilket/vilka höjdsystem använder ni idag?

Fråga 2 och framåt är besvarade av de organisationer som på fråga 1 angivit att de är berörda av RH 2000, men ännu inte helt har genomfört övergången till det nya systemet.



På frågan är det möjligt att lämna fler än ett svar och därför kan antalet svar vara fler än antalet svarande organisationer.

Fråga 3 – Har ni påbörjat/tagit fram en arbets- och tidplan för organisationens övergång till RH 2000? Beskriv gärna närmare vilka åtgärder som vidtagits.

Av de fem organisationer som har svarat på frågan uppger fyra att de har tagit fram en sådan plan.

Fråga 4 – Har ni praktiskt börjat förbereda övergången till RH 2000, t.ex. genom inventering av datainnehav och programvarors möjligheter att hantera det nya systemet, informationsaktiviteter etc.?

Av de fem organisationer som har svarat på frågan anger fyra att de har påbörjat ett sådant arbete.

Fråga 5 – När är organisationens övergång till RH 2000 tänkt att ske?

Organisation	2015	2016				2017				2018				2109			
		Q1	Q2	Q3	Q4	Q1	Q2	Q3	Q4	Q1	Q2	Q3	Q4	Q1	Q2	Q3	Q4
Boverket	■																
FMV	■																
FOI, Totalförsvarets forskningsinstitut	■																
Fortifikationsverket	■																
Försvarsmakten	■																
Havs- och vattenmyndigheten	■																
Lantmäteriet	■																
LFV	■																
MSB	■	■	■	■	■	■	■	■	■	■	■	■	■	■	■	■	■
Post- och telestyrelsen	■																
Riksantikvarieämbetet	■																
SGI Statens geotekniska institut	■																
Sjöfartsverket	■																
SMHI	■													●			
Svenska kraftnät	■																
Sveriges geologiska undersökning	■								●								
Trafikverket	■																
Transportstyrelsen	■																

Förklaring:

- Datum för införande
- Ej fastslaget
- Delvis genomfört

13 myndigheter uppger att de har genomfört sin övergång till RH 2000 och för dessa redovisas år 2015 som tidpunkt för införande.

Ingen av de svarande organisationerna uppger att de fullt ut genomfört övergången till RH 2000 under 2015.

Myndigheten för samhällsskydd och beredskap, MSB, anger att översvämningskarteringar gjorda i RH 70 kommer att ersättas av uppdaterade karteringar i RH 2000, och att denna uppdatering beräknas slutföras under de närmaste åren. Tidigare har man uppgivit att övergången till RH 2000 skulle slutföras under 2016.

Post- och telestyrelsen har ingen fastställd tidpunkt för införande av RH 2000, men svarade förra året att införandet av RH 2000 skulle ske under 2015.

SMHI har transformerat vissa datamängder till RH 2000, medan man bedömer att andra data håller för låg kvalitet för att en transformation ska vara meningsfull. Man väljer därför att mäta in objekten på nytt, vilket beräknas vara slutfört under 2018.

Trafikverket anger att man inom trafikområde väg har infört RH 2000. När det gäller trafikområde järnväg uppger man att införandet av RH 2000 ska vara slutfört 2016. I förra årets enkät svarade man att införandeprojektet skulle vara slutfört under 2015.

Fråga 6 – Är er organisation beroende av någon annan organisation eller myndighet för att kunna genomföra en övergång till RH 2000? I så fall vilken/vilka och på vilket sätt?

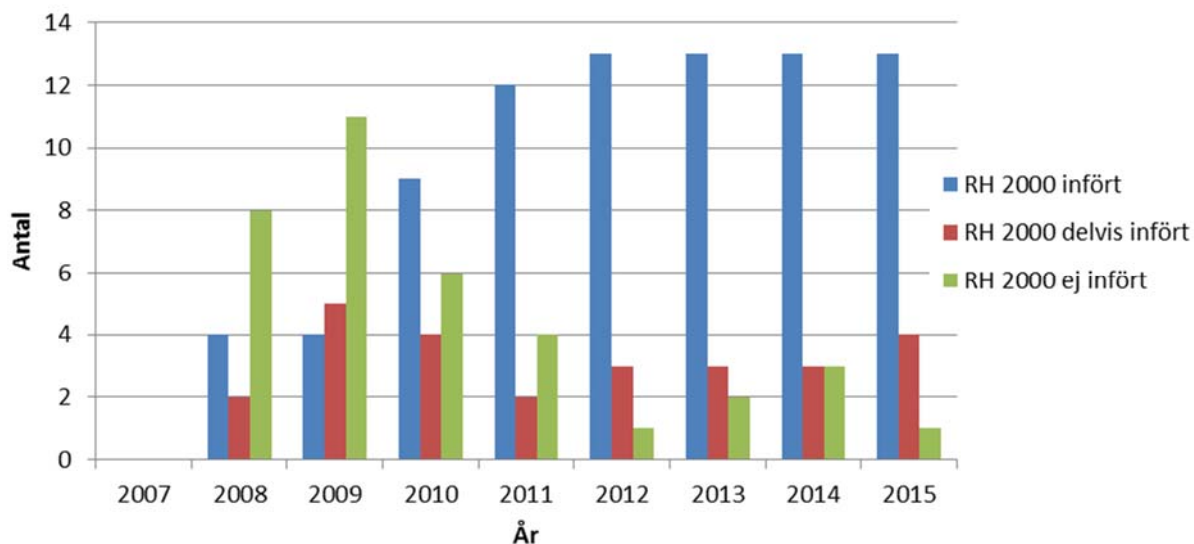
Av de fyra organisationer som har svarat på frågan anger två att de är beroende av andra organisationer för att kunna genomföra en övergång till RH 2000.

Fråga 7 – Är frågan om övergång till RH 2000 hanterad i er organisation under det senaste året?

Av de fem organisationer som har svarat på frågan uppger fyra att de har hanterat frågan om referenssystemsbyte under året.

Införandet av RH 2000, sett över tiden

Följande diagram beskriver utvecklingen av införandet av RH 2000 i statliga myndigheter över tiden.



Bilaga 1 – Enkäten Införande av SWEREF 99 och RH 2000 i statliga myndigheter

I den Nationella geodatastrategin står att "en snabb övergång till de nationella referenssystemen SWEREF 99 och RH 2000 bör ske".

Av Geodatarådets ordförande, tillika Lantmäteriets generaldirektör Bengt Kjellson, har Lantmäteriets geodesienhet fått i uppdrag att sammanställa en översikt över situationen kring införandet av SWEREF 99 och RH 2000 i statliga myndigheter och bolag. Enkäten är årligen återkommande.

Sammanställningen ska redovisas för Geodatarådet och kommer också att publiceras på Geodata.se.

Lantmäteriet har utifrån regeringsbeslutet 2013-10-03¹ uppdraget att genom samverkansprojektet Svensk geoprocess, i samråd med Sveriges Kommuner och Landsting (SKL), påskynda pågående arbete med att utarbeta enhetliga nationella specifikationer för offentlig användning av geodata, samt att stödja kommuner och statliga myndigheter i deras övergång till enhetliga referenssystem. Enligt uppdraget har den 30 september 2015 en delredovisning² inlämnats till Näringsdepartementet där Lantmäteriet redovisar sin bedömning, de kommuner och myndigheter som inte till den 1 juli 2016 bedöms ha genomfört en övergång till de nationella referenssystemen.

Enkäten skickas i förekommande fall till den som besvarade förra årets enkät om införande av SWEREF 99 och RH 2000. Om kontaktuppgifterna är inaktuella ber vi dig att vidarebefordra enkäten till rätt person.

Om du har behov av förra årets enkätsvar från din organisation går det bra att kontakta oss.

Vänligen fyll i och returnera enkäten senast den 22 december 2015.

Enkätsvaren skickas antingen med post eller e-post till:

Lantmäteriet
Tina Kempe
Geodata – Geodetisk infrastruktur
801 82 Gävle

E-post: geodesi@lm.se

Lantmäteriets geodesienhet kan bistå med information och rådgivning i referenssystemsfrågor. Mer information finns på www.lantmateriet.se/geodesi eller fås genom att kontakta geodesienheten på telefon 026-63 39 32 eller e-post geodesi@lm.se.

¹ <http://www.regeringen.se/sb/d/16817/a/225690>

² http://www.lantmateriet.se/globalassets/om-lantmateriet/var-samverkan-med-andra/svensk-geoprocess/statusrapporter/ers/ers_delredovisning_150930.pdf

Enkätfrågor rörande övergången till de nya nationella referenssystemen

Enkäten vänder sig främst till organisationer som ännu inte har bytt till SWEREF 99 och/eller RH 2000.

Organisation: _____

Kontaktperson: _____

Avdelning el. motsv.: _____

Telefonnr: _____

E-postadress: _____

Skriv gärna på annat blad om raderna inte räcker till.

1. Har ni som organisation bytt till de nya nationella referenssystemen SWEREF 99 och/eller RH 2000?

SWEREF 99: Ja Nej Vi berörs ej

RH 2000: Ja Nej Vi berörs ej

Om ni kryssat för nej i någon ruta, vänligen fortsätt med frågorna nedan.

2. Vilket referenssystem/koordinatsystem respektive höjdsystem använder ni idag?

Plan: _____

Höjd: _____

3. Har ni påbörjat/tagit fram en arbets- och tidplan för organisationens övergång till SWEREF 99 och RH 2000? Beskriv gärna närmare vilka åtgärder som vidtagits.

SWEREF 99: _____

RH 2000: _____

4. Har ni praktiskt börjat förbereda övergången till de nya referenssystemen, t.ex. genom inventering av datainnehav och programvarors möjligheter att hantera det nya systemet, informationsaktiviteter etc.?

SWEREF 99:

RH 2000:

5. När är organisationens övergång till SWEREF 99 respektive RH 2000 tänkt att ske?

SWEREF 99:

RH 2000:

6. Är er organisation beroende av någon annan organisation eller myndighet för att kunna genomföra övergången? I så fall vilken/vilka och på vilket sätt?

SWEREF 99:

RH 2000:

7. Är frågan om övergång till SWEREF 99 och/eller RH 2000 hanterad i er organisation under det senaste året?

SWEREF 99:

RH 2000:

Bilaga 2 – Sändlista för enkäten

Enkäten skickades till 12 statliga myndigheter och bolag som bedömdes använda och/eller producera geografisk information:

FMV, Försvarets materielverk

Inspektionen för vård och omsorg

MSB, Myndigheten för samhällsskydd och beredskap

Post- och telestyrelsen

Posten Meddelande AB

Rikspolisstyrelsen

SMHI

Strålsäkerhetsmyndigheten

TeliaSonera Skanova Access AB

Trafikverket

Valmyndigheten

Vattenfall Eldistribution AB

Ett antal myndigheter som tidigare har svarat att de redan har infört de nya referenssystemen – eller har svarat att de inte berörs av införandet av dessa – har inte fått enkäten i år. De tidigare inkomna svaren redovisas dock i sammanställningen för att göra den så fullständig som möjligt.

Bilaga 3 – Enkät svar SWEREF 99, uppdelade på organisation

De 12 organisationer som fått enkäten 2015 markeras nedan med blått.

Organisation	Fråga 1	Fråga 2	Fråga 3
Bergsstaten	Ja		Ja
Boverket	Ja		
Energimyndigheten	Ja		
FMV	Nej	RT 90, WGS 84, SWEREF 99	Ja
FOI, Totalförsvarets forskningsinstitut	Ja		
Folkhälsomyndigheten	Ja		
Fortifikationsverket	Ja		
Försvarsmakten	Ja		
Försäkringskassan	Berörs ej		
Havs- och vattenmyndigheten	Ja		
Inspektionen för vård och omsorg	Berörs ej		
Jordbruksverket	Ja		
Kronofogdemyndigheten	Berörs ej		
Kustbevakningen	Ja		
Lantmäteriet	Ja		
LFV	Ja		
Länsstyrelsen	Ja		
MSB	Ja		
Naturvårdsverket	Ja		
Post- och telestyrelsen	Nej	RT 90, WGS 84	Nej
Posten Meddelande AB ³	Nej	RT 90, SWEREF 99, annat	Nej
Riksantikvarieämbetet	Ja		
Riksarkivet	Berörs ej		
Rikspolisstyrelsen	Nej	RT 90, SWEREF 99	Ja
Rymdstyrelsen	Berörs ej		
Sametinget	Ja		
SCB	Ja		
SGL, Statens geotekniska institut	Ja		
Sjöfartsverket	Ja		
Skatteverket	Ja		
Skogsstyrelsen	Ja		
Skolverket	Ja		
SLU, Sveriges lantbruksuniversitet	Ja		
SMHI	Ja, delvis	RT 90, SWEREF 99	Ja
Socialstyrelsen	Ja		
SOS Alarm AB	Ja		
Statens fastighetsverk	Ja		
Strålsäkerhetsmyndigheten	Nej	RT 90, WGS 84, SWEREF 99	Ja
Svenska kraftnät	Ja		
Sveriges geologiska undersökning	Ja		
TeliaSonera Skanova Access AB	Nej	RT 90	-
Tillväxtanalys	Ja		
Tillväxtverket	Berörs ej		

³ För Posten Meddelande AB redovisas 2012 års svar.

Organisation	Fråga 1	Fråga 2	Fråga 3
Trafikverket	Ja		
Transportstyrelsen	Ja		
Valmyndigheten	Ja		
Vattenfall Eldistribution AB	Nej	RT 90	Ja

Organisation	Fråga 4	Fråga 5	Fråga 6	Fråga 7
Bergsstaten				
Boverket				
Energimyndigheten				
FMV	Ja	Delvis genomfört	Ja. Beslut i försvarsmakten, tillgång på data.	Nej
FOI, Totalförsvarets forskningsinstitut				
Folkhälsomyndigheten				
Fortifikationsverket				
Försvarsmakten				
Försäkringskassan				
Havs- och vattenmyndigheten				
Inspektionen för vård och omsorg				
Jordbruksverket				
Kronofogdemyndigheten				
Kustbevakningen				
Lantmäteriet				
LFV				
Länsstyrelsen				
MSB				
Naturvårdsverket				
Post- och telestyrelsen	Nej	Ej fastställt	Nej	Ja
Posten Meddelande AB	Nej	Ej fastställt	Nej	Nej
Riksarkivet				
Rikspolisstyrelsen	Ja	Delvis genomfört; i slutskedet av arbetet	Nej	Ja
Rymdstyrelsen				
Sametinget				
SCB				
SGI, Statens geotekniska institut				
Sjöfartsverket				
Skatteverket				
Skogsstyrelsen				
Skolverket				
SLU; Sveriges lantbruksuniversitet				
SMHI	Ja	Delvis genomfört; slutförs under 2017	Nej	Ja
Socialstyrelsen				
SOS Alarm AB				
Statens fastighetsverk				
Strålsäkerhetsmyndigheten	Nej	Ej fastställt	Nej	Ja
Svenska kraftnät				
Sveriges geologiska undersökning				
TeliaSonera Skanova Access AB	Ja	Ej fastställt	Nej	Ja
Tillväxtanalys				
Tillväxtverket				
Trafikverket				
Transportstyrelsen				
Valmyndigheten				
Vattenfall Eldistribution AB	Nej	Ej fastställt	Nej	Ja

Bilaga 4 – Enkät svar RH 2000, uppdelade på organisation

De 12 organisationer som fått enkäten 2015 markeras nedan med blått.

Organisation	Fråga 1	Fråga 2	Fråga 3
Bergsstaten	Berörs ej		
Boverket	Ja		
Energimyndigheten	Berörs ej		
FMV	Nej	RH 70, RH 2000, annat	Ja
FOI, Totalförsvarets forskningsinstitut	Ja		
Folkhälsomyndigheten	Berörs ej		
Fortifikationsverket	Ja		
Försvarsmakten	Ja		
Försäkringskassan	Berörs ej		
Havs- och vattenmyndigheten	Ja		
Inspektionen för vård och omsorg	Berörs ej		
Jordbruksverket	Berörs ej		
Kronofogdemyndigheten	Berörs ej		
Kustbevakningen	Berörs ej		
Lantmäteriet	Ja		
LFV	Ja		
Länsstyrelsen	Berörs ej		
MSB	Ja, delvis	RH 2000, RH 70	Ja
Naturvårdsverket	Berörs ej		
Post- och telestyrelsen	Nej	RH 70	Nej
Posten Meddelande AB	Berörs ej		
Riksantikvarieämbetet	Ja		
Riksarkivet	Berörs ej		
Rikspolisstyrelsen	Berörs ej		
Rymdstyrelsen	Berörs ej		
Sametinget	Berörs ej		
SCB	Berörs ej		
SGL, Statens geotekniska institut	Ja		
Sjöfartsverket	Ja		
Skatteverket	Berörs ej		
Skogsstyrelsen	Berörs ej		
Skolverket	Berörs ej		
SLU, Sveriges lantbruksuniversitet	Berörs ej		
SMHI	Ja, delvis	RH 70, RH 2000, annat	Ja
Socialstyrelsen	Berörs ej		
SOS Alarm AB	Berörs ej		
Statens fastighetsverk	Berörs ej		
Strålsäkerhetsmyndigheten	Berörs ej		
Svenska kraftnät	Ja		
Sveriges geologiska undersökning	Ja		
TeliaSonera Skanova Access AB	Berörs ej		
Tillväxtanalys	Berörs ej		
Tillväxtverket	Berörs ej		

Organisation	Fråga 1	Fråga 2	Fråga 3
Trafikverket	Ja, delvis	RH 70, RH 2000	Ja
Transportstyrelsen	Ja		
Valmyndigheten	Nej	-	Nej
Vattenfall Eldistribution AB	Berörs ej		

Organisation	Fråga 4	Fråga 5	Fråga 6	Fråga 7
Bergsstaten				
Boverket				
Energimyndigheten				
FMV	Ja	Delvis genomfört	Ja. Beslut i försvarsmakten, tillgång till data.	Nej
FOI, Totalförsvarets forskningsinstitut				
Folkhälsomyndigheten				
Fortifikationsverket				
Försvarsmakten				
Försäkringskassan				
Havs- och vattenmyndigheten				
Inspektionen för vård och omsorg				
Jordbruksverket				
Kronofogdemyndigheten				
Kustbevakningen				
Lantmäteriet				
LFV				
Länsstyrelsen				
MSB	Ja	De närmsta åren	Nej	Ja
Naturvårdsverket				
Post- och telestyrelsen	Nej	Ej fastställt	Nej	Ja
Posten Meddelande AB				
Riksantikvarieämbetet				
Riksarkivet				
Rikspolisstyrelsen				
Rymdstyrelsen				
Sametinget				
SCB				
SGI, Statens geotekniska institut				
Sjöfartsverket				
Skatteverket				
Skogsstyrelsen				
Skolverket				
SLU, Sveriges lantbruksuniversitet				
SMHI	Ja	Delvis genomfört; slutförs under 2018	-	Ja
Socialstyrelsen				
SOS Alarm AB				
Statens fastighetsverk				
Strålsäkerhetsmyndigheten				
Svenska kraftnät				
Sveriges geologiska undersökning				
TeliaSonera Skanova Access AB				
Tillväxtanalys				
Tillväxtverket				
Trafikverket	Ja	Delvis genomfört; slutförs under 2016	Lantmäteriet, Metria	Ja
Transportstyrelsen				
Valmyndigheten	Nej	Ej fastställt	Geodata	Nej
Vattenfall Eldistribution AB				